

# Instrukcja serwisowa komputera Dell™ Inspiron™ 1564

[Zanim zaczniesz](#)

[Akumulator](#)

[Napęd dysków optycznych](#)

[Pokrywa modułu](#)

[Bateria pastylkowa](#)

[Moduły pamięci](#)

[Karta Mini-Card sieci bezprzewodowej](#)

[Dysk twardy](#)

[Panel przycisku zasilania](#)

[Klawiatura](#)

[Podparcie dłoni](#)

[Wewnętrzna karta z interfejsem bezprzewodowym Bluetooth®](#)

[Wentylator procesora](#)

[Karta USB/audio](#)

[Płyta napędu optycznego](#)

[Mikrofon](#)

[Złącze zasilacza sieciowego](#)

[Płyta systemowa](#)

[Radiator procesora](#)

[Moduł procesora](#)

[Głośniki](#)

[Zespół zatrzasku wnęki akumulatora](#)

[Wyświetlacz](#)

[Moduł kamery](#)

[Ładowanie systemu BIOS](#)

---

## Uwagi, przestrogi i ostrzeżenia



**UWAGA:** Napis UWAGA wskazuje na ważną informację, która pozwala lepiej wykorzystać posiadany system komputerowy.



**PRZESTROGA:** PRZESTROGA oznacza możliwość uszkodzenia sprzętu lub utraty danych, a także przedstawia sposób uniknięcia problemu.



**OSTRZEŻENIE:** Napis OSTRZEŻENIE informuje o sytuacjach, w których występuje ryzyko uszkodzenia sprzętu, obrażeń ciała lub śmierci.

---

Informacje zawarte w tym dokumencie mogą zostać zmienione bez uprzedzenia.  
© 2009 Dell Inc. Wszelkie prawa zastrzeżone.

Powielanie dokumentu w jakikolwiek sposób bez pisemnej zgody firmy Dell Inc. jest surowo zabronione.

Znaki handlowe użyte w tekście: *Dell*, logo *DELL* i *Inspiron* są znakami handlowymi firmy Dell Inc.; *Bluetooth* jest zastrzeżonym znakiem handlowym firmy Bluetooth SIG, Inc. używanym przez firmę Dell na podstawie licencji; *Microsoft*, *Windows*, *Windows Vista*, i logo przycisku Start systemu Windows Vista są znakami handlowymi lub zarejestrowanymi znakami handlowymi firmy Microsoft Corporation w Stanach Zjednoczonych i/lub w innych krajach.

Tekst może zawierać także inne znaki handlowe i nazwy towarowe, odnoszące się do podmiotów posiadających prawa do tych znaków i nazw lub do ich produktów. Firma Dell Inc. nie rości sobie żadnych praw do znaków handlowych i nazw towarowych innych niż jej własne.

Grudzień 2009 Wersja A00

Model: seria P08F  
Typ: P08F001

[Powrót do Spisu treści](#)

## Złącze zasilacza sieciowego

Instrukcja serwisowa komputera Dell™ Inspiron™ 1564

- [Demontaż złącza zasilacza sieciowego](#)
- [Instalowanie złącza zasilacza sieciowego](#)

**⚠ OSTRZEŻENIE:** Przed przystąpieniem do wykonywania czynności wymagających otwarcia obudowy komputera należy zapoznać się z instrukcjami dotyczącymi bezpieczeństwa dostarczonymi z komputerem. Więcej informacji o zasadach bezpieczeństwa znajduje się na stronie dotyczącej przestrzegania przepisów pod adresem [www.dell.com/regulatory\\_compliance](http://www.dell.com/regulatory_compliance).

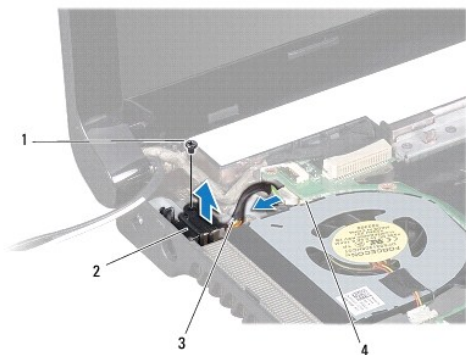
**⚠ PRZESTROGA:** Naprawiać komputer może tylko przeszkolony pracownik serwisu. Uszkodzenia wynikające z napraw serwisowych nieautoryzowanych przez firmę Dell™ nie są objęte gwarancją.

**⚠ PRZESTROGA:** Aby uniknąć wyładowania elektrostatycznego, należy odprowadzać ładunki z ciała za pomocą opaski uziemiającej zakładanej na nadgarstek lub dotykając co pewien czas nieolakierowanej metalowej powierzchni.

**⚠ PRZESTROGA:** Aby uniknąć uszkodzenia płyty systemowej, przed rozpoczęciem pracy wewnątrz komputera należy wyjąć główny akumulator (zobacz [Wymowanie baterii](#)).

### Demontaż złącza zasilacza sieciowego


1. Postępuj zgodnie z procedurami opisanymi w [Zanim zaczniesz](#).
2. Wymontuj akumulator (zobacz [Wymowanie baterii](#)).
3. Wymontuj napęd dysków optycznych (zobacz [Demontaż napędu dysków optycznych](#)).
4. Wymontuj pokrywę modułu (zobacz [Zdejmowanie pokrywy modułu](#)).
5. Wymontuj panel przycisku zasilania (patrz [Demontaż panelu przycisku zasilania](#)).
6. Wymontuj klawiaturę (zobacz [Demontaż klawiatury](#)).
7. Wymontuj podparcie dłoni (zobacz [Demontaż podparcia dłoni](#)).
8. Odłącz kabel złącza zasilacza prądu zmiennego od złącza na płycie systemowej.
9. Wykręć wkręt mocujący złącze zasilacza prądu zmiennego do podstawy komputera.
10. Wyjmij złącze kabla zasilacza sieciowego z podstawy komputera.



1	wkręt	2	złącze zasilacza prądu zmiennego
3	kabel złącza zasilacza sieciowego	4	złącze na płycie systemowej

### Instalowanie złącza zasilacza sieciowego

1. Postępuj zgodnie z procedurami opisanymi w [Zanim zaczniesz](#).
2. Umieść złącze zasilacza w podstawie komputera.
3. Wkręć wkręt mocujący złącze zasilacza prądu zmiennego do podstawy komputera.
4. Podłącz kabel złącza zasilacza prądu zmiennego od złącza na płycie systemowej.
5. Zainstaluj podparcie dłoni (zobacz [Instalowanie podparcia dłoni](#)).
6. Zainstaluj klawiaturę (zobacz [Instalowanie klawiatury](#)).
7. Zamontuj panel przycisku zasilania (zobacz [Instalowanie panelu przycisku zasilania](#)).
8. Załóż pokrywę modułu (zobacz [Zakładanie pokrywy modułu](#)).
9. Zainstaluj napęd dysków optycznych (zobacz [Instalowanie napędu dysków optycznych](#)).
10. Zainstaluj akumulator (zobacz [Wymiana akumulatora](#)).

 **PRZESTROGA:** Przed włączeniem komputera należy przykręcić wszystkie wkręty i sprawdzić, czy żadne nieużywane wkręty nie pozostały wewnątrz komputera. Pominięcie tej czynności może spowodować uszkodzenie komputera.

---

[Powrót do Spisu treści](#)

[Powrót do Spisu treści](#)

## Akumulator

### Instrukcja serwisowa komputera Dell™ Inspiron™ 1564

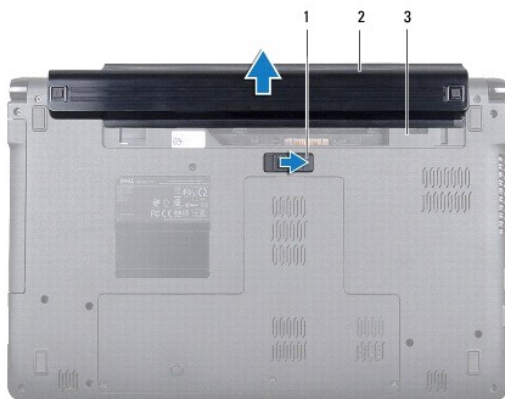
- [Wyjmowanie baterii](#)
- [Wymiana akumulatora](#)

Przed przystąpieniem do wykonywania czynności wymagających otwarcia obudowy komputera należy zapoznać się z instrukcjami dotyczącymi bezpieczeństwa dostarczonymi z komputerem. Więcej informacji o zasadach bezpieczeństwa znajduje się na stronie dotyczącej przestrzegania przepisów pod adresem [www.dell.com/regulatory\\_compliance](http://www.dell.com/regulatory_compliance).

- △ **PRZESTROGA:** Naprawiać komputer może tylko przeszkolony pracownik serwisu. Uszkodzenia wynikające z napraw serwisowych nieautoryzowanych przez firmę Dell™ nie są objęte gwarancją.
- △ **PRZESTROGA:** Aby uniknąć wyładowania elektrostatycznego, należy odprowadzać ładunki z ciała za pomocą opaski uziemiającej zakładanej na nadgarstek lub dotykając co pewien czas nielakierowanej metalowej powierzchni.
- △ **PRZESTROGA:** Aby uniknąć uszkodzenia komputera, należy używać **tylko akumulatorów przeznaczonych dla danego modelu komputera Dell. Nie należy stosować akumulatorów przeznaczonych do innych komputerów Dell.**

## Wyjmowanie baterii

1. Postępuj zgodnie z procedurami opisanymi w [Zanim zaczniesz](#).
2. Umieść komputer odwrócony spodem do góry na czystej, płaskiej powierzchni.
3. Przesuń i przytrzymaj zatrzask zwolnienia akumulatora.
4. Wsuń akumulator z wnęki.



1	dźwignia zwalniania akumulatora	2	akumulator
3	wnęka akumulatora		

## Wymiana akumulatora

1. Wsuń akumulator do wnęki akumulatora i wciśnij go na miejsce.

[Powrót do Spisu treści](#)

[Powrót do Spisu treści](#)

## Zanim zaczniesz

### Instrukcja serwisowa komputera Dell™ Inspiron™ 1564

- [Zalecane narzędzia](#)
- [Wyłączanie komputera](#)
- [Przed wykonaniem pracy we wnętrzu komputera](#)

W niniejszej instrukcji opisano procedury montażu i demontażu podzespołów komputera. O ile nie podano inaczej, każda procedura zakłada spełnienie następujących warunków:

1. Użytkownik wykonał czynności opisane w podrozdziałach [Wyłączanie komputera](#) i [Przed wykonaniem pracy we wnętrzu komputera](#).
1. Użytkownik zapoznał się z informacjami dotyczącymi bezpieczeństwa, jakie zostały dostarczone z komputerem.
1. Element można wymienić lub - jeśli został zakupiony oddzielnie - zainstalować, wykonując procedurę demontażu w odwrotnej kolejności.

---

## Zalecane narzędzia

Procedury w tym dokumencie mogą wymagać użycia następujących narzędzi:

1. mały wkrętak krzyżakowy
1. mały wkrętak z płaskim końcem
1. plastikowy rysik
1. program do aktualizacji systemu BIOS, dostępny w witrynie [support.dell.com](http://support.dell.com)


---

## Wyłączanie komputera

 **PRZESTROGA:** Aby zapobiec utracie danych, przed wyłączeniem komputera zapisz i zamknij wszystkie otwarte pliki oraz zamknij wszystkie otwarte programy.

1. Zapisz i zamknij wszystkie otwarte pliki, a także zamknij wszystkie otwarte programy.
2. Wyłącz komputer:

W systemie Microsoft® Windows Vista® kliknij przycisk **Start** , kliknij ikonę strzałki , a następnie kliknij polecenie **Shut Down** (Zamknij system).

W systemie Microsoft Windows® 7 kliknij przycisk **Start** , a następnie opcję **Wyłącz**.

Komputer wyłączy się automatycznie po zakończeniu procesu zamykania systemu.

3. Upewnij się, że komputer jest wyłączony. Jeśli komputer nie wyłączył się automatycznie po wyłączeniu systemu operacyjnego, naciśnij przycisk zasilania i przytrzymaj go, aż komputer się wyłączy.

---


## Przed wykonaniem pracy we wnętrzu komputera


Stosowanie się do poniższych zaleceń dotyczących bezpieczeństwa pomoże w zapewnieniu bezpieczeństwa użytkownika oraz w ochronie komputera.

Przed przystąpieniem do wykonywania czynności wymagających otwarcia obudowy komputera należy zapoznać się z instrukcjami dotyczącymi bezpieczeństwa dostarczonymi z komputerem. Więcej informacji o zasadach bezpieczeństwa znajduje się na stronie dotyczącej przestrzegania przepisów pod adresem [www.dell.com/regulatory\\_compliance](http://www.dell.com/regulatory_compliance).

 **PRZESTROGA:** Naprawiać komputer może tylko przeszkolony pracownik serwisu. Uszkodzenia wynikające z napraw nieautoryzowanych przez firmę Dell nie są objęte gwarancją.

 **PRZESTROGA:** Delikatnie obchodź się z elementami i kartami. Nie dotykaj komponentów ani styków karty. Trzymaj kartę za krawędzie lub metalowy wspornik. Takie elementy, jak mikroprocesor należy trzymać za brzegi, a nie za wyprowadzenia.

 **PRZESTROGA:** Przy odłączaniu kabla należy pociągnąć za wtyczkę lub uchwyt, a nie za sam kabel. Niektóre kable są wyposażone w złącza z zatrzaskami blokującymi - w przypadku odłączania kabla tego typu należy wcześniej przycisnąć zatrzaski. Pociągając za złącza, trzymaj je w linii prostej, aby uniknąć zagięcia styków. Ponadto przed podłączeniem kabla należy upewnić się, że oba złącza są prawidłowo zorientowane i nie są skrzywione.

 **PRZESTROGA:** Aby uniknąć uszkodzenia komputera, wykonaj następujące czynności przed rozpoczęciem pracy wewnątrz komputera.

1. Aby uchronić obudowę komputera przed zarysowaniami, należy sprawdzić, czy powierzchnia robocza jest płaska i czysta.
2. Wyłącz komputer (zobacz [Wyłączanie komputera](#)) i wszelkie urządzenia peryferyjne.

**⚠ PRZESTROGA:** Aby odłączyć kabel sieciowy, należy najpierw odłączyć go od komputera, a następnie od urządzenia sieciowego.

3. Odłącz od komputera wszelkie kable telefoniczne oraz sieciowe.
4. W razie potrzeby wysuń kartę z czytnika kart pamięci 7-w-1.
5. Odłącz komputer oraz wszystkie podłączone urządzenia od gniazd elektrycznych.
6. Odłącz wszystkie urządzenia peryferyjne od komputera.

**⚠ PRZESTROGA:** Aby uniknąć uszkodzenia płyty systemowej, przed rozpoczęciem pracy wewnątrz komputera należy wyjąć główny akumulator (zobacz [Wymowanie baterii](#)).

7. Wyjmij akumulator (zobacz [Wymowanie baterii](#)).
8. Otwórz komputer i naciśnij przycisk zasilania, aby uziemić płytę systemową.

---

[Powrót do Spisu treści](#)

[Powrót do Spisu treści](#)

## Ładowanie systemu BIOS

### Instrukcja serwisowa komputera Dell™ Inspiron™ 1564

1. Włącz komputer.
2. Przejdź do witryny [support.dell.com/support/downloads](http://support.dell.com/support/downloads).
3. Kliknij polecenie **Select Model** (Wybierz model).
4. Odszukaj aktualizację systemu BIOS dla swojego komputera:


 **UWAGA:** Kod Service Tag jest umieszczony na etykiecie na spodzie komputera.

Jeśli kod Service Tag komputera jest dostępny:

- a. Kliknij pozycję **Enter a Service Tag** (Wprowadź kod Service Tag).
- b. Wpisz kod Service Tag komputera w polu **Enter a service tag** (Wprowadź kod Service Tag), kliknij przycisk **Go** (Przejdź), a następnie wykonaj [krok 5](#).

Jeśli kod Service Tag komputera nie jest dostępny:

- a. Wybierz typ produktu z listy **Select Your Product Family** (Wybierz rodzinę produktów).
- b. Wybierz markę produktu z listy **Select Your Product Line** (Wybierz linię produktów).
- c. Wybierz numer modelu produktu z listy **Select Your Product Model** (Wybierz model produktu).

 **UWAGA:** Aby po wybraniu jednego z modeli rozpocząć tę procedurę od początku, kliknij pozycję **Start Over** (Rozpocznij od nowa) na górze po prawej stronie.

- d. Kliknij przycisk **Confirm** (Potwierdź).
5. Zostanie wyświetlona lista wyników. Kliknij opcję **BIOS**.
  6. Kliknij opcję **Download Now** (Pobierz teraz), aby pobrać plik z najnowszą wersją systemu BIOS. Zostanie wyświetlone okno **File Download** (Pobieranie pliku).
  7. Kliknij przycisk **Save** (Zapisz), aby zapisać plik na pulpicie. Plik zostanie pobrany i zapisany na pulpicie.
  8. Po wyświetleniu okna **Download Complete** (Pobieranie ukończony) kliknij przycisk **Close** (Zamknij). Na pulpicie pojawi się ikona pliku o takim samym tytule jak nazwa pobranego pliku aktualizacji systemu BIOS.
  9. Kliknij dwukrotnie ikonę pobranego pliku na pulpicie i postępuj zgodnie z instrukcjami wyświetlanymi na ekranie.

---

[Powrót do Spisu treści](#)

[Powrót do Spisu treści](#)

## Wewnętrzna karta z interfejsem bezprzewodowym Bluetooth®

Instrukcja serwisowa komputera Dell™ Inspiron™ 1564

- [Wymijanie karty Bluetooth](#)
- [Instalowanie karty Bluetooth](#)

**⚠ OSTRZEŻENIE:** Przed przystąpieniem do wykonywania czynności wymagających otwarcia obudowy komputera należy zapoznać się z instrukcjami dotyczącymi bezpieczeństwa dostarczonymi z komputerem. Więcej informacji o zasadach bezpieczeństwa znajduje się na stronie dotyczącej przestrzegania przepisów pod adresem [www.dell.com/regulatory\\_compliance](http://www.dell.com/regulatory_compliance).

**⚠ PRZESTROGA:** Naprawiać komputer może tylko przeszkolony pracownik serwisu. Uszkodzenia wynikające z napraw serwisowych nieautoryzowanych przez firmę Dell™ nie są objęte gwarancją.

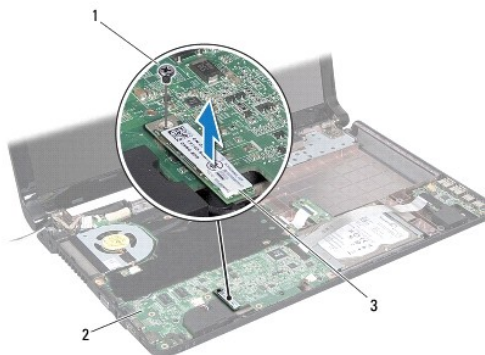
**⚠ PRZESTROGA:** Aby uniknąć wyładowania elektrostatycznego, należy odprowadzać ładunki z ciała za pomocą opaski uziemiającej zakładanej na nadgarstek lub dotykając co pewien czas nielakierowanej metalowej powierzchni.

**⚠ PRZESTROGA:** Aby uniknąć uszkodzenia płyty systemowej, przed rozpoczęciem pracy wewnątrz komputera należy wyjąć główny akumulator (zobacz [Wymijanie baterii](#)).

Jeżeli karta wewnętrzna z technologią bezprzewodową Bluetooth została zamówiona wraz z komputerem, jest ona zainstalowana fabrycznie.

### Wymijanie karty Bluetooth

1. Postępuj zgodnie z procedurami opisanymi w [Zanim zaczniesz](#).
2. Wymij akumulator (zobacz [Wymijanie baterii](#)).
3. Wymontuj napęd dysków optycznych (zobacz [Demontaż napędu dysków optycznych](#)).
4. Wymontuj pokrywę modułu (zobacz [Zdejmowanie pokrywki modułu](#)).
5. Wymontuj panel przycisku zasilania (patrz [Demontaż panelu przycisku zasilania](#)).
6. Wymontuj klawiaturę (zobacz [Demontaż klawiatury](#)).
7. Wymontuj podparcie dłoni (zobacz [Demontaż podparcia dłoni](#)).
8. Wykręć wkręt mocujący kartę Bluetooth do płyty systemowej.
9. Wymij kartę Bluetooth, aby odłączyć ją od złącza na płycie systemowej.




1	wkręt	2	płyta systemowa
3	karta Bluetooth		



## Instalowanie karty Bluetooth

1. Postępuj zgodnie z procedurami opisanymi w [Zanim zaczniesz](#).
2. Ustaw równo złącze karty Bluetooth względem złącza płyty systemowej i wciśnij w celu podłączenia karty Bluetooth do płyty systemowej.
3. Wkręć wkręt mocujący kartę Bluetooth do płyty systemowej.
4. Zainstaluj podparcie dłoni (zobacz [Instalowanie podparcia dłoni](#)).
5. Zainstaluj klawiaturę (zobacz [Instalowanie klawiatury](#)).
6. Zamontuj panel przycisku zasilania (patrz [Instalowanie panelu przycisku zasilania](#)).
7. Zainstaluj napęd dysków optycznych (zobacz [Instalowanie napędu dysków optycznych](#)).
8. Załóż pokrywę modułu (zobacz [Zakładanie pokrywy modułu](#)).
9. Zainstaluj akumulator (zobacz [Wymiana akumulatora](#)).

 **PRZESTROGA:** Przed włączeniem komputera należy przykręcić wszystkie wkręty i sprawdzić, czy żadne nieużywane wkręty nie pozostały wewnątrz komputera. Pominięcie tej czynności może spowodować uszkodzenie komputera.

---

[Powrót do Spisu treści](#)

[Powrót do Spisu treści](#)

## Moduł kamery

### Instrukcja serwisowa komputera Dell™ Inspiron™ 1564

- [Demontaż modułu kamery](#)
- [Montaż modułu kamery](#)

**⚠ OSTRZEŻENIE:** Przed przystąpieniem do wykonywania czynności wymagających otwarcia obudowy komputera należy zapoznać się z instrukcjami dotyczącymi bezpieczeństwa dostarczonymi z komputerem. Więcej informacji o zasadach bezpieczeństwa znajduje się na stronie dotyczącej przestrzegania przepisów pod adresem [www.dell.com/regulatory\\_compliance](http://www.dell.com/regulatory_compliance).

**⚠ PRZESTROGA:** Naprawiać komputer może tylko przeszkolony pracownik serwisu. Uszkodzenia wynikające z napraw serwisowych nieautoryzowanych przez firmę Dell™ nie są objęte gwarancją.

**⚠ PRZESTROGA:** W celu uniknięcia wyładowania elektrostatycznego, pozbadź się ładunków statycznych używając opaski uziemiającej albo co pewien czas dotykając niemalowanego metalu (np. złącza z tyłu komputera).

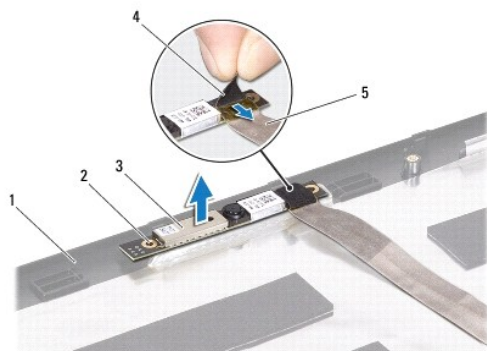
**⚠ PRZESTROGA:** Aby uniknąć uszkodzenia płyty systemowej, przed rozpoczęciem pracy wewnątrz komputera należy wyjąć główny akumulator (zobacz [Wymywanie baterii](#)).

## Demontaż modułu kamery

1. Postępuj zgodnie z procedurami opisanymi w [Zanim zaczniesz](#).
2. Wymontuj akumulator (zobacz [Wymywanie baterii](#)).
3. Wymontuj zespół wyświetlacza (zobacz [Demontaż zespołu wyświetlacza](#)).
4. Wymontuj oprawę wyświetlacza (zobacz [Demontaż oprawy wyświetlacza](#)).
5. Wymontuj panel wyświetlacza (zobacz [Demontaż panelu wyświetlacza](#)).
6. Wyjmij moduł kamery z pokrywy wyświetlacza.
7. Usuń taśmę mocującą kabel kamery do modułu kamery.

**🔪 UWAGA:** Kolor taśmy na module kamery zależy od modelu komputera.

8. Odlącz przewód kamery od modułu kamery.




1	pokrywa wyświetlacza	2	przewodnice (2)
3	moduł kamery	4	taśma
5	kabel kamery		

---

## Montaż modułu kamery

1. Postępuj zgodnie z procedurami opisanymi w [Zanim zaczniesz](#).
2. Podłącz kabel kamery do złącza na module kamery.
3. Użyj nowej taśmy, aby przymocować kabel kamery do modułu kamery.
4. Korzystając z występów dopasowujących, umieść moduł kamery w pokrywie wyświetlacza.
5. Naciśnij moduł kamery, aby przymocować go do pokrywy wyświetlacza.
6. Zainstaluj panel wyświetlacza (zobacz [Instalowanie panelu wyświetlacza](#)).
7. Zainstaluj oprawę wyświetlacza (zobacz [Instalowanie oprawy wyświetlacza](#)).
8. Zainstaluj zespół wyświetlacza (zobacz [Instalowanie zespołu wyświetlacza](#)).
9. Zainstaluj akumulator (zobacz [Wymiana akumulatora](#)).

 **PRZESTROGA:** Przed włączeniem komputera należy przykręcić wszystkie wkręty i sprawdzić, czy żadne nieużywane wkręty nie pozostały wewnątrz komputera. Pomińcie tej czynności może spowodować uszkodzenie komputera.

---

[Powrót do Spisu treści](#)

[Powrót do Spisu treści](#)

## Bateria pastylkowa

### Instrukcja serwisowa komputera Dell™ Inspiron™ 1564

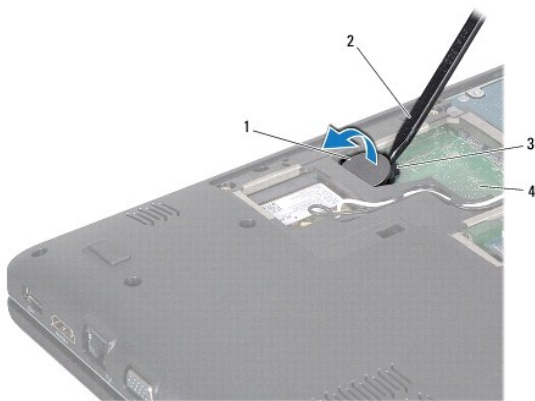
- [Wyjmowanie baterii pastylkowej](#)
- [Instalowanie baterii pastylkowej](#)

Przed przystąpieniem do wykonywania czynności wymagających otwarcia obudowy komputera należy zapoznać się z instrukcjami dotyczącymi bezpieczeństwa dostarczonymi z komputerem. Więcej informacji o zasadach bezpieczeństwa znajduje się na stronie dotyczącej przestrzegania przepisów pod adresem [www.dell.com/regulatory\\_compliance](http://www.dell.com/regulatory_compliance).

- △ **PRZESTROGA:** Naprawiać komputer może tylko przeszkolony pracownik serwisu. Uszkodzenia wynikające z napraw serwisowych nieautoryzowanych przez firmę Dell™ nie są objęte gwarancją.
- △ **PRZESTROGA:** Aby uniknąć wyładowania elektrostatycznego, należy odprowadzać ładunki z ciała za pomocą opaski uziemiającej zakładanej na nadgarstek lub dotykając co pewien czas nielakierowanej metalowej powierzchni.
- △ **PRZESTROGA:** Aby uniknąć uszkodzenia płyty systemowej, przed rozpoczęciem pracy wewnątrz komputera należy wyjąć główny akumulator (zobacz [Wyjmowanie baterii](#)).

## Wyjmowanie baterii pastylkowej

1. Postępuj zgodnie z procedurami opisanymi w [Zanim zaczniesz](#).
2. Wymontuj akumulator (zobacz [Wyjmowanie baterii](#)).
3. Wymontuj pokrywę modułu (zobacz [Zdejmowanie pokrywy modułu](#)).
4. Przy użyciu plastikowej szpatułki wysuń baterię pastylkową z gniazda w płycie systemowej.



1	bateria pastylkowa	2	plastikowy rysik
3	gniazdo baterii	4	płyta systemowa

## Instalowanie baterii pastylkowej

1. Postępuj zgodnie z procedurami opisanymi w [Zanim zaczniesz](#).
2. Wsuń baterię pastylkową do gniazda w płycie systemowej, biegunem dodatnim skierowanym do góry.
3. Załóż pokrywę modułu (zobacz [Zakładanie pokrywy modułu](#)).
4. Zainstaluj akumulator (zobacz [Wymiana akumulatora](#)).

△ **PRZESTROGA:** Przed włączeniem komputera należy przykręcić wszystkie wkręty i sprawdzić, czy żadne nieużywane wkręty nie pozostały wewnątrz komputera. Pominięcie tej czynności może spowodować uszkodzenie komputera.

---

[Powrót do Spisu treści](#)

[Powrót do Spisu treści](#)

## Pokrywa modułu

### Instrukcja serwisowa komputera Dell™ Inspiron™ 1564

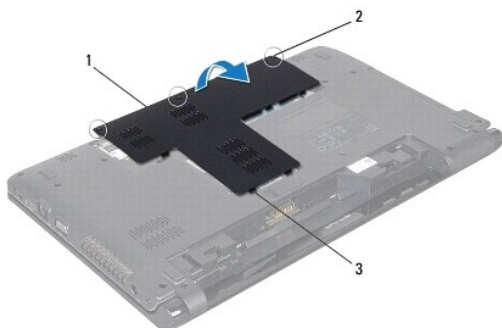
- [Zdejmowanie pokrywy modułu](#)
- [Zakładanie pokrywy modułu](#)

Przed przystąpieniem do wykonywania czynności wymagających otwarcia obudowy komputera należy zapoznać się z instrukcjami dotyczącymi bezpieczeństwa dostarczonymi z komputerem. Więcej informacji o zasadach bezpieczeństwa znajduje się na stronie dotyczącej przestrzegania przepisów pod adresem [www.dell.com/regulatory\\_compliance](http://www.dell.com/regulatory_compliance).

- △ **PRZESTROGA:** Naprawiać komputer może tylko przeszkolony pracownik serwisu. Uszkodzenia wynikające z napraw serwisowych nieautoryzowanych przez firmę Dell™ nie są objęte gwarancją.
- △ **PRZESTROGA:** Aby uniknąć wyładowania elektrostatycznego, należy odprowadzić ładunki z ciała za pomocą opaski uziemiającej na nadgarstek lub dotykając kilkakrotnie nieomalowanej metalowej powierzchni (np. panelu tylnego) komputera.
- △ **PRZESTROGA:** Aby uniknąć uszkodzenia płyty systemowej, przed rozpoczęciem pracy wewnątrz komputera należy wyjąć **główny akumulator** (zobacz [Wymowanie baterii](#)).

## Zdejmowanie pokrywy modułu

1. Postępuj zgodnie z procedurami opisanymi w [Zanim zaczniesz](#).
2. Wyjmij akumulator (zobacz [Wymowanie baterii](#)).
3. Poluzuj trzy śruby mocujące osłonę modułu do podstawy komputera.
4. Unieś pokrywę modułu pod kątem umożliwiającym ostrożne odłączenie jej od podstawy komputera.



1	pokrywa modułu	2	wkręty mocujące (3)
3	zaczepy pokrywy modułu (11)		

## Zakładanie pokrywy modułu

1. Postępuj zgodnie z procedurami opisanymi w [Zanim zaczniesz](#).
2. Wyrównaj zaczepy na pokrywie modułu z gniazdami na podstawie komputera, a następnie delikatnie wciśnij pokrywę modułu na miejsce.
3. Dokręć trzy śruby mocujące osłonę modułu do podstawy komputera.
4. Zainstaluj akumulator (zobacz [Wymiana akumulatora](#)).

[Powrót do Spisu treści](#)



[Powrót do Spisu treści](#)

## Moduł procesora

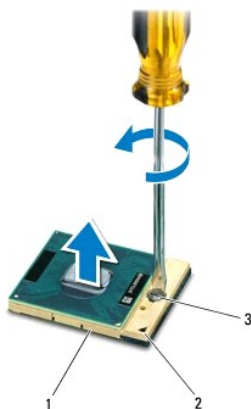
### Instrukcja serwisowa komputera Dell™ Inspiron™ 1564

- [Demontaż modułu procesora](#)
- [Instalowanie modułu procesora](#)

- ⚠ OSTRZEŻENIE:** Przed przystąpieniem do wykonywania czynności wymagających otwarcia obudowy komputera należy zapoznać się z instrukcjami dotyczącymi bezpieczeństwa dostarczonymi z komputerem. Więcej informacji o zasadach bezpieczeństwa znajduje się na stronie dotyczącej przestrzegania przepisów pod adresem [www.dell.com/regulatory\\_compliance](http://www.dell.com/regulatory_compliance).
- ⚠ PRZESTROGA:** Naprawiać komputer może tylko przeszkolony pracownik serwisu. Uszkodzenia wynikające z napraw serwisowych nieautoryzowanych przez firmę Dell™ nie są objęte gwarancją.
- ⚠ PRZESTROGA:** Aby uniknąć wyładowania elektrostatycznego, należy odprowadzać ładunki z ciała za pomocą opaski uziemiającej zakładanej na nadgarstek lub dotykając co pewien czas nielakierowanej metalowej powierzchni (np. złącza w komputerze).
- ⚠ PRZESTROGA:** Aby wkręt przylegał dokładnie do procesora w gnieździe ZIF, przy wyjmowaniu i instalowaniu procesora należy lekko docisnąć środek procesora podczas przykręcania wkrętu.
- ⚠ PRZESTROGA:** W celu uniknięcia uszkodzenia procesora należy trzymać wkrętak prostopadle do powierzchni procesora.
- ⚠ PRZESTROGA:** Aby uniknąć uszkodzenia płyty systemowej, przed rozpoczęciem pracy wewnątrz komputera należy wyjąć główny akumulator (zobacz [Wyjmowanie baterii](#)).

## Demontaż modułu procesora

1. Postępuj zgodnie z procedurami opisanymi w [Zanim zaczniesz](#).
2. Wyjmij akumulator (zobacz [Wyjmowanie baterii](#)).
3. Wykonaj instrukcje podane w punktach [krok 3](#) do [krok 20](#) w sekcji [Wyjmowanie płyty systemowej](#).
4. Wymontuj radiator procesora (zobacz [Demontaż radiatora procesora](#)).
5. Do poluzowania gniazda ZIF można użyć niewielkiego wkrętaka z płaskim grotem. Wkręt w gnieździe ZIF należy odkręcać w kierunku przeciwnym do kierunku ruchu wskazówek zegara do chwili wyczucia oporu.



1	gniazdo ZIF	2	narożnik z 1 stykiem
3	wkręt gniazda ZIF		

- ⚠ PRZESTROGA:** Aby zapewnić optymalne chłodzenie procesora, nie należy dotykać powierzchni termoprzewodzących na zespole chłodzącym procesora. Substancje oleiste na skórze dłoni mogą zmniejszyć przewodność cieplną powierzchni termoprzewodzących.



△ **PRZESTROGA:** Aby wyjąć moduł procesora, należy wyciągnąć go prosto do góry. Należy uważać, aby nie wygiąć styków modułu procesora.

6. Zdejmij moduł procesora z gniazda ZIF.

---

## Instalowanie modułu procesora

🔍 **UWAGA:** Z nowym procesorem jest dostarczany nowy zespół chłodzący z zamontowanym elementem termicznym. Nowy element termiczny może także być dostarczony osobno wraz z instrukcją montażu.

1. Postępuj zgodnie z procedurami opisanymi w [Zanim zaczniesz](#).
2. Dopasuj narożnik procesora z wtykiem nr 1 do narożnika gniazda ZIF z otworem nr 1, a następnie włóż moduł procesora w odpowiednie miejsce.

🔍 **UWAGA:** Styk nr 1 jest oznaczony trójkątem w jednym z narożników procesora. Ten trójkąt należy dopasować do odpowiadającego mu trójkąta oznaczającego styk nr 1 gniazda ZIF.

Po prawidłowym umieszczeniu modułu procesora wszystkie cztery narożniki znajdują się na tej samej wysokości. Jeśli jeden lub kilka narożników modułu znajduje się wyżej niż pozostałe, moduł nie jest prawidłowo zamontowany.

△ **PRZESTROGA:** Aby uniknąć uszkodzenia procesora, wkrętak należy trzymać prostopadle do powierzchni procesora podczas przykręcania wkrętu.

3. Umocuj gniazdo ZIF, obracając wkręt w kierunku zgodnym z kierunkiem ruchu wskazówek zegara, aby przytwierdzić moduł procesora do płyty systemowej.
4. Zainstaluj radiator procesora (zobacz [Instalowanie radiatora procesora](#)).
5. Wykonaj instrukcje podane w punktach [krok 4](#) do [krok 24](#) w sekcji [Wymiana płyty systemowej](#).

△ **PRZESTROGA:** Przed włączeniem komputera należy przykręcić wszystkie wkręty i sprawdzić, czy żadne nieużywane wkręty nie pozostały wewnątrz komputera. Pominięcie tej czynności może spowodować uszkodzenie komputera.

---

[Powrót do Spisu treści](#)

[Powrót do Spisu treści](#)

## Radiator procesora

### Instrukcja serwisowa komputera Dell™ Inspiron™ 1564

- [Demontaż radiatora procesora](#)
- [Instalowanie radiatora procesora](#)

**⚠ OSTRZEŻENIE:** Przed przystąpieniem do wykonywania czynności wymagających otwarcia obudowy komputera należy zapoznać się z instrukcjami dotyczącymi bezpieczeństwa dostarczonymi z komputerem. Więcej informacji o zasadach bezpieczeństwa znajduje się na stronie dotyczącej przestrzegania przepisów pod adresem [www.dell.com/regulatory\\_compliance](http://www.dell.com/regulatory_compliance).

**⚠ OSTRZEŻENIE:** Jeśli radiator wymontowywany z komputera jest gorący, nie należy dotykać metalowej obudowy radiatora.

**⚠ PRZESTROGA:** Naprawiać komputer może tylko przeszkolony pracownik serwisu. Uszkodzenia wynikające z napraw serwisowych nieautoryzowanych przez firmę Dell™ nie są objęte gwarancją.

**⚠ PRZESTROGA:** Aby uniknąć wyładowania elektrostatycznego, należy odprowadzić ładunki z ciała za pomocą opaski uziemiającej na nadgarstek lub dotykając kilkakrotnie niemalowanej metalowej powierzchni (np. panelu tylnego) komputera.

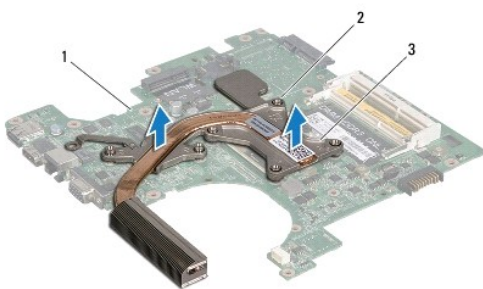
**⚠ PRZESTROGA:** Aby uniknąć uszkodzenia płyty systemowej, przed rozpoczęciem pracy wewnątrz komputera należy wyjąć główny akumulator (zobacz [Wymowanie baterii](#)).

## Demontaż radiatora procesora

1. Postępuj zgodnie z procedurami opisanymi w [Zanim zaczniesz](#).
2. Wymontuj akumulator (zobacz [Wymowanie baterii](#)).
3. Wykonaj instrukcje podane w punktach [krok 3](#) do [krok 20](#) w sekcji [Wymowanie płyty systemowej](#).

**⚠ UWAGA:** W zależności od modelu komputera radiator jest wyposażony w cztery lub sześć śrub mocujących.

4. Poluzuj śruby mocujące radiator procesora do płyty systemowej w odpowiedniej kolejności (pokazanej na radiatorze procesora).
5. Zdejmij radiator z płyty systemowej.



1	płyta systemowa	2	śruby mocujące
3	radiator procesora		


## Instalowanie radiatora procesora

**⚠ UWAGA:** Jeśli jest instalowany wcześniej używany procesor i ten sam radiator, można użyć oryginalnej podkładki termoprzewodzącej. W przypadku wymiany procesora lub radiatora należy użyć podkładki termoprzewodzącej dostarczonej w zestawie, aby zapewnić właściwe odprowadzanie ciepła.

**⚠ UWAGA:** Poniższa procedura zakłada, że radiator procesora został uprzednio wymontowany, a użytkownik jest gotowy do jego zamontowania.

1. Postępuj zgodnie z procedurami opisanymi w [Zanim zaczniesz](#).

2. Dopasuj wkręty mocujące na radiatorze procesora do otworów na wkręty na płycie systemowej, a następnie dokręć je w odpowiedniej kolejności wskazanej na radiatorze procesora.
3. Wykonaj instrukcje podane w punktach [krok 4](#) do [krok 24](#) w sekcji [Wymiana płyty systemowej](#).

 **PRZESTROGA:** Przed włączeniem komputera należy przykręcić wszystkie wkręty i sprawdzić, czy żadne nieużywane wkręty nie pozostały wewnątrz komputera. Pominięcie tej czynności może spowodować uszkodzenie komputera.

---

[Powrót do Spisu treści](#)

[Powrót do Spisu treści](#)

## Wyświetlacz

### Instrukcja serwisowa komputera Dell™ Inspiron™ 1564

- [Zespół wyświetlacza](#)
- [Oprawa wyświetlacza](#)
- [Panel wyświetlacza](#)
- [Wsporniki panelu wyświetlacza](#)
- [Zawiasy wyświetlacza](#)
- [Kabel wyświetlacza](#)

**⚠ OSTRZEŻENIE:** Przed przystąpieniem do wykonywania czynności wymagających otwarcia obudowy komputera należy zapoznać się z instrukcjami dotyczącymi bezpieczeństwa dostarczonymi z komputerem. Więcej informacji o zasadach bezpieczeństwa znajduje się na stronie dotyczącej [przestrzegania przepisów pod adresem www.dell.com/regulatory\\_compliance](http://www.dell.com/regulatory_compliance).

**⚠ PRZESTROGA:** Naprawiać komputer może tylko przeszkolony pracownik serwisu. Uszkodzenia wynikające z napraw serwisowych nieautoryzowanych przez firmę Dell™ nie są objęte gwarancją.

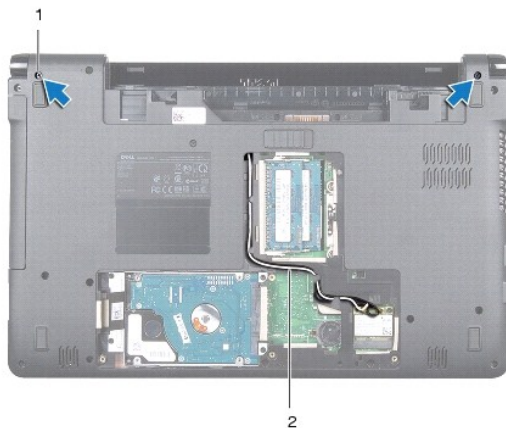
**⚠ PRZESTROGA:** Aby uniknąć wyładowania elektrostatycznego, należy odprowadzać ładunki z ciała za pomocą opaski uziemiającej zakładanej na nadgarstek lub dotykając co pewien czas nielakierowanej metalowej powierzchni.

**⚠ PRZESTROGA:** Aby uniknąć uszkodzenia płyty systemowej, przed rozpoczęciem pracy wewnątrz komputera należy wyjąć główny akumulator (zobacz [Wyjmowanie baterii](#)).

## Zespół wyświetlacza

### Demontaż zespołu wyświetlacza

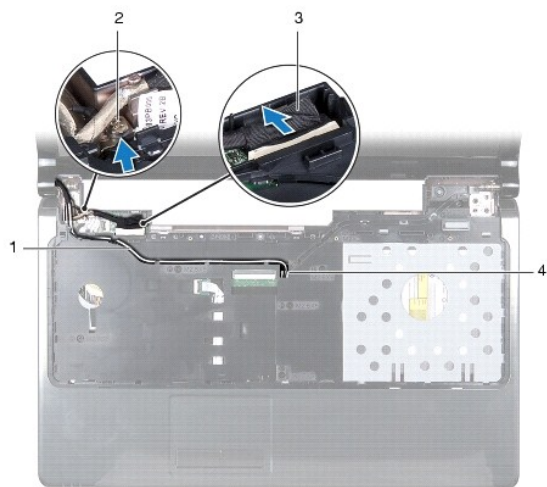
1. Postępuj zgodnie z procedurami opisanymi w [Zanim zaczniesz](#).
2. Wyjmij akumulator (zobacz [Wyjmowanie baterii](#)).
3. Wymontuj pokrywę modułu (zobacz [Zdejmowanie pokrywy modułu](#)).
4. Odłącz kable anteny od karty Mini-Card (zobacz [krok 4](#) w [Wyjmowanie karty Mini-Card](#)).
5. Zapamiętaj ułożenie kabli anteny karty Mini-Card i wyjmij je z prowadnic w podstawie komputera.
6. Z podstawy komputera wykręć dwie śruby mocujące zestaw wyświetlacza do podstawy komputera.



1	wkręty (2)	2	prowadzenie kabla antenowego karty Mini-Card
---	------------	---	--

7. Wymontuj panel przycisku zasilania (zobacz [Demontaż panelu przycisku zasilania](#)).

8. Wymontuj klawiaturę (zobacz [Demontaż klawiatury](#)).
9. Wyciągnij w górę przewody czytnika kart Mini-Card przez gniazdo w podstawie komputera.
10. Zapamiętaj ułożenie kabli anteny karty Mini-Card i wyjmij je z prowadnic w podparciu dłoni.
11. Odłącz kabel wyświetlacza od złącza na płycie systemowej i wykręć wkręt kabla uziemiającego.



1	przewodzenie kabla antenowego karty Mini-Card	2	wkręt uziemiający kabla wyświetlacza
3	kabel wyświetlacza	4	gniazdo podstawy komputera

12. Przytrzymaj zestaw wyświetlacza na miejscu i wykręć trzy wkręty mocujące zespół wyświetlacza do podstawy komputera.
13. Wyjmij zestaw wyświetlacza z występów dopasowujących w podstawie komputera.



1	zespół wyświetlacza	2	wkręty (3)
3	zawiasy wyświetlacza (2)		

## Instalowanie zespołu wyświetlacza

1. Postępuj zgodnie z procedurami opisanymi w [Zanim zaczniesz](#).
2. Umieść zestaw wyświetlacza w podstawie komputera, używając występów dopasowujących.
3. Wkręć trzy wkręty mocujące zestaw wyświetlacza do podstawy komputera.
4. Podłącz kabel wyświetlacza od złącza na płycie systemowej i wkręć wkręt kabla uziemiającego.
5. Poprowadź kable antenowe karty Mini-Card przez przewodnice na podparciu dłoni.
6. Przez gniazdo w płycie systemowej wyciągnij kable czytnika kart Mini-Card.
7. Odwróć komputer i wkręć dwa wkręty mocujące zestaw wyświetlacza do podstawy komputera.
8. Poprowadź kable antenowe i podłącz je do karty Mini-Card (zobacz [krok 5](#) w [Wymiana karty Mini-Card](#)).
9. Zainstaluj klawiaturę (zobacz [Instalowanie klawiatury](#)).
10. Zamontuj panel przycisku zasilania (zobacz [Instalowanie panelu przycisku zasilania](#)).
11. Załóż pokrywę modułu (zobacz [Zakładanie pokrywy modułu](#)).
12. Zainstaluj akumulator (zobacz [Wymiana akumulatora](#)).

**PRZESTROGA:** Przed włączeniem komputera należy przykręcić wszystkie wkręty i sprawdzić, czy żadne nieużywane wkręty nie pozostały wewnątrz komputera. Pomińnięcie tej czynności może spowodować uszkodzenie komputera.

## Oprawa wyświetlacza

### Demontaż oprawy wyświetlacza

**PRZESTROGA:** Oprawa wyświetlacza jest bardzo delikatna. Podczas zdejmowania oprawy należy zachować ostrożność, aby nie dopuścić do jej uszkodzenia.

1. Postępuj zgodnie z procedurami opisanymi w [Zanim zaczniesz](#).
2. Wymontuj zespół wyświetlacza (zobacz [Demontaż zespołu wyświetlacza](#)).
3. Ostrożnie pociągnij wewnętrzne krawędzie ramki wyświetlacza w celu zdjęcia jej z zestawu wyświetlacza.



1	oprawa wyświetlacza	2	zespół wyświetlacza
---	---------------------	---	---------------------

---

## Instalowanie oprawy wyświetlacza

1. Postępuj zgodnie z procedurami opisanymi w [Zanim zaczniesz](#).
2. Upewnij się, że kabel wyświetlacza i kable anteny karty Mini-Card przebiegają przez wycięcie w lewym zawiasie, aby nie zaczepiły o ramkę wyświetlacza.
3. Najpierw ustaw ramkę wyświetlacza nad zawiasami.
4. Ostrożnie wciśnij ramkę wyświetlacza dookoła, aby zatrzasnęła się na swoim miejscu.
5. Zainstaluj zespół wyświetlacza (zobacz [Instalowanie zespołu wyświetlacza](#)).
6. Zainstaluj akumulator (zobacz [Wymiana akumulatora](#)).

**PRZESTROGA:** Przed włączeniem komputera należy przykręcić wszystkie wkręty i sprawdzić, czy żadne nieużywane wkręty nie pozostały wewnątrz komputera. Pominiecie tej czynności może spowodować uszkodzenie komputera.

---

## Panel wyświetlacza

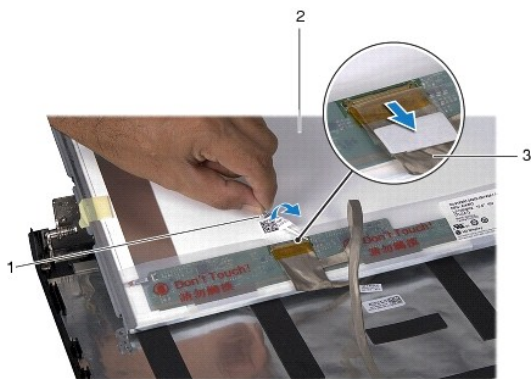
### Demontaż panelu wyświetlacza

1. Postępuj zgodnie z procedurami opisanymi w [Zanim zaczniesz](#).
2. Wymontuj zespół wyświetlacza (zobacz [Demontaż zespołu wyświetlacza](#)).
3. Wymontuj oprawę wyświetlacza (zobacz [Demontaż oprawy wyświetlacza](#)).
4. Wkręć sześć wkrętów mocujących panel wyświetlacza do pokrywy wyświetlacza.
5. Podnieś panel wyświetlacza pod kątem i trzymaj go w tym położeniu.



1	wkręty (6)	2	panel wyświetlacza
---	------------	---	--------------------

6. Usuń taśmę z kabla wyświetlacza i odłącz kabel od złącza na panelu wyświetlacza.



1	taśma	2	panel wyświetlacza
3	kabel wyświetlacza		

## Instalowanie panelu wyświetlacza

1. Postępuj zgodnie z procedurami opisanymi w [Zanim zaczniesz](#).
2. Podłącz kabel wyświetlacza do złącza z tyłu panelu wyświetlacza i przyklej kabel taśmą do panelu wyświetlacza.
3. Używając występów dopasowujących, prawidłowo umieść panel wyświetlacza w pokrywie wyświetlacza.
4. Wkręć sześć wkrętów mocujących panel wyświetlacza do pokrywy wyświetlacza.
5. Zainstaluj oprawę wyświetlacza (zobacz [Instalowanie oprawy wyświetlacza](#)).
6. Zainstaluj zespół wyświetlacza (zobacz [Instalowanie zespołu wyświetlacza](#)).
7. Zainstaluj akumulator (zobacz [Wymiana akumulatora](#)).

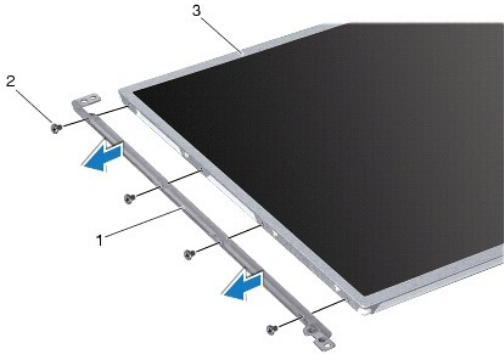
**PRZESTROGA:** Przed włączeniem komputera należy przykręcić wszystkie wkręty i sprawdzić, czy żadne nieużywane wkręty nie pozostały wewnątrz komputera. Pominięcie tej czynności może spowodować uszkodzenie komputera.

## Wsporniki panelu wyświetlacza

### Demontaż wsporników panelu wyświetlacza

1. Postępuj zgodnie z procedurami opisanymi w [Zanim zaczniesz](#).
2. Wymontuj zespół wyświetlacza (zobacz [Demontaż zespołu wyświetlacza](#)).
3. Wymontuj oprawę wyświetlacza (zobacz [Demontaż oprawy wyświetlacza](#)).
4. Wymontuj panel wyświetlacza (zobacz [Demontaż panelu wyświetlacza](#)).
5. Wykręć osiem wkrętów mocujących wsporniki panelu wyświetlacza do panelu wyświetlacza.





1	wsporniki panelu wyświetlacza (2)	2	wkręty (8)
3	panel wyświetlacza		

## Instalowanie wsporników wyświetlacza

1. Postępuj zgodnie z procedurami opisanymi w [Zanim zaczniesz](#).
2. Wkręć osiem wkrętów mocujących wsporniki panelu wyświetlacza do panelu wyświetlacza.
3. Zainstaluj panel wyświetlacza (zobacz [Instalowanie panelu wyświetlacza](#)).
4. Zainstaluj oprawę wyświetlacza (zobacz [Instalowanie oprawy wyświetlacza](#)).
5. Zainstaluj zespół wyświetlacza (zobacz [Instalowanie zespołu wyświetlacza](#)).
6. Zainstaluj akumulator (zobacz [Wymiana akumulatora](#)).

**PRZESTROGA:** Przed włączeniem komputera należy przykręcić wszystkie wkręty i sprawdzić, czy żadne nieużywane wkręty nie pozostały wewnątrz komputera. Pominięcie tej czynności może spowodować uszkodzenie komputera.

## Zawiasy wyświetlacza

### Demontaż zawiasów wyświetlacza

1. Postępuj zgodnie z procedurami opisanymi w [Zanim zaczniesz](#).
2. Wymontuj zespół wyświetlacza (zobacz [Demontaż zespołu wyświetlacza](#)).
3. Wymontuj oprawę wyświetlacza (zobacz [Demontaż oprawy wyświetlacza](#)).
4. Wymontuj panel wyświetlacza (zobacz [Demontaż panelu wyświetlacza](#)).
5. Wykręć dwa wkręty mocujące zawiasy wyświetlacza do pokrywy wyświetlacza.



1	zawiasy wyświetlacza (2)	2	wkręty (2)
3	pokrywa wyświetlacza		

## Montaż zawiasów wyświetlacza

1. Postępuj zgodnie z procedurami opisanymi w [Zanim zaczniesz](#).
2. Używając występów dopasowujących, umieść zawiasy wyświetlacza w pokrywie wyświetlacza. Przed wkręceniem wkrętu upewnij się, że kable anteny karty Mini-Card i kabel wyświetlacza przebiegają pod lewym zawiasem.
3. Wkręć dwa wkręty mocujące zawiasy wyświetlacza do pokrywy wyświetlacza.
4. Zainstaluj panel wyświetlacza (zobacz [Instalowanie panelu wyświetlacza](#)).
5. Zainstaluj oprawę wyświetlacza (zobacz [Instalowanie oprawy wyświetlacza](#)).
6. Zainstaluj zespół wyświetlacza (zobacz [Instalowanie zespołu wyświetlacza](#)).
7. Zainstaluj akumulator (zobacz [Wymiana akumulatora](#)).

**PRZESTROGA:** Przed włączeniem komputera należy przykręcić wszystkie wkręty i sprawdzić, czy żadne nieużywane wkręty nie pozostały wewnątrz komputera. Pominięcie tej czynności może spowodować uszkodzenie komputera.


## Kabel wyświetlacza

### Odłączanie kabla wyświetlacza

1. Postępuj zgodnie z procedurami opisanymi w [Zanim zaczniesz](#).
2. Wymontuj zespół wyświetlacza (zobacz [Demontaż zespołu wyświetlacza](#)).
3. Wymontuj oprawę wyświetlacza (zobacz [Demontaż oprawy wyświetlacza](#)).
4. Wymontuj panel wyświetlacza (zobacz [Demontaż panelu wyświetlacza](#)).
5. Wymontuj zawiasy wyświetlacza (zobacz [Demontaż zawiasów wyświetlacza](#)).
6. Zapamiętaj ułożenie kabla wyświetlacza i wyjmij go z pokrywy wyświetlacza.

### Podłączanie kabla wyświetlacza

1. Postępuj zgodnie z procedurami opisanymi w [Zanim zaczniesz](#).
2. Ułóż kabel wyświetlacza w prowadnicach w pokrywie wyświetlacza.
3. Zainstaluj zawiasy wyświetlacza (zobacz [Montaż zawiasów wyświetlacza](#)).
4. Zainstaluj panel wyświetlacza (zobacz [Instalowanie panelu wyświetlacza](#)).
5. Zainstaluj oprawę wyświetlacza (zobacz [Instalowanie oprawy wyświetlacza](#)).
6. Zainstaluj zespół wyświetlacza (zobacz [Instalowanie zespołu wyświetlacza](#)).
7. Zainstaluj akumulator (zobacz [Wymiana akumulatora](#)).

 **PRZESTROGA:** Przed włączeniem komputera należy przykręcić wszystkie wkręty i sprawdzić, czy żadne nieużywane wkręty nie pozostały wewnątrz komputera. Pominięcie tej czynności może spowodować uszkodzenie komputera.

---

[Powrót do Spisu treści](#)

[Powrót do Spisu treści](#)

## Wentylator procesora

### Instrukcja serwisowa komputera Dell™ Inspiron™ 1564

- [Demontaż zespołu wentylatora](#)
- [Instalowanie zespołu wentylatora](#)

**⚠ OSTRZEŻENIE:** Przed przystąpieniem do wykonywania czynności wymagających otwarcia obudowy komputera należy zapoznać się z instrukcjami dotyczącymi bezpieczeństwa dostarczonymi z komputerem. Więcej informacji o zasadach bezpieczeństwa znajduje się na stronie dotyczącej przestrzegania przepisów pod adresem [www.dell.com/regulatory\\_compliance](http://www.dell.com/regulatory_compliance).

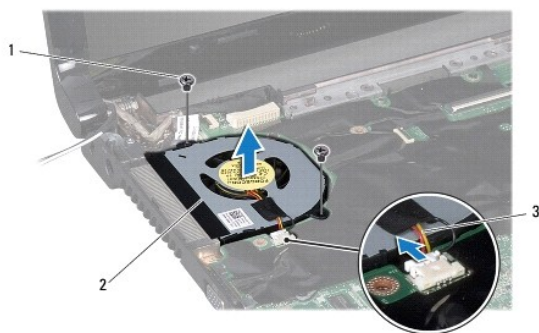
**⚠ PRZESTROGA:** Naprawiać komputer może tylko przeszkolony pracownik serwisu. Uszkodzenia wynikające z napraw serwisowych nieautoryzowanych przez firmę Dell™ nie są objęte gwarancją.

**⚠ PRZESTROGA:** Aby uniknąć wyładowania elektrostatycznego, należy odprowadzać ładunki z ciała za pomocą opaski uziemiającej zakładanej na nadgarstek lub dotykając co pewien czas nieolakierowanej metalowej powierzchni.

**⚠ PRZESTROGA:** Aby uniknąć uszkodzenia płyty systemowej, przed rozpoczęciem pracy wewnątrz komputera należy wyjąć główny akumulator (zobacz [Wymowanie baterii](#)).

## Demontaż zespołu wentylatora

1. Postępuj zgodnie z procedurami opisanymi w [Zanim zaczniesz](#).
2. Wymontuj akumulator (zobacz [Wymowanie baterii](#)).
3. Wymontuj napęd dysków optycznych (zobacz [Demontaż napędu dysków optycznych](#)).
4. Wymontuj pokrywę modułu (zobacz [Zdejmowanie pokrywy modułu](#)).
5. Wymontuj panel przycisku zasilania (patrz [Demontaż panelu przycisku zasilania](#)).
6. Wymontuj klawiaturę (zobacz [Demontaż klawiatury](#)).
7. Wymontuj podparcie dłoni (zobacz [Demontaż podparcia dłoni](#)).
8. Odłącz kabel wentylatora procesora od złącza na płycie systemowej.
9. Wykręć dwa wkręty mocujące wentylator procesora do podstawy komputera.
10. Wyjmij wentylator procesora z podstawy komputera.



1	wkręty (2)	2	wentylator procesora
3	kabel wentylatora procesora		

## Instalowanie zespołu wentylatora

1. Postępuj zgodnie z procedurami opisanymi w [Zanim zaczniesz](#).
2. Umieść wentylator procesora w podstawie komputera.
3. Wkręć dwa wkręty mocujące wentylator procesora do podstawy komputera.
4. Podłącz kabel wentylatora procesora do złącza na płycie systemowej.
5. Zainstaluj podparcie dłoni (zobacz [Instalowanie podparcia dłoni](#)).
6. Zainstaluj klawiaturę (zobacz [Instalowanie klawiatury](#)).
7. Zamontuj panel przycisku zasilania (zobacz [Instalowanie panelu przycisku zasilania](#)).
8. Załóż pokrywę modułu (zobacz [Zakładanie pokrywy modułu](#)).
9. Zainstaluj napęd dysków optycznych (zobacz [Instalowanie napędu dysków optycznych](#)).
10. Zainstaluj akumulator (zobacz [Wymiana akumulatora](#)).

 **PRZESTROGA:** Przed włączeniem komputera należy przykręcić wszystkie wkręty i sprawdzić, czy żadne nieużywane wkręty nie pozostały wewnątrz komputera. Pominięcie tej czynności może spowodować uszkodzenie komputera.

---

[Powrót do Spisu treści](#)

[Powrót do Spisu treści](#)

## Dysk twardy

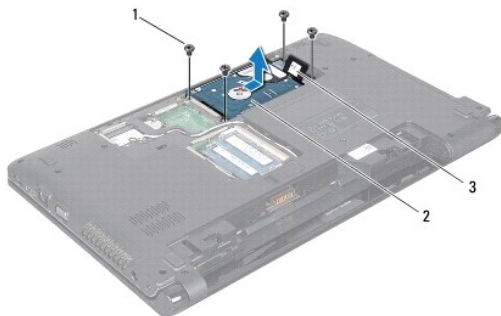
### Instrukcja serwisowa komputera Dell™ Inspiron™ 1564

- [Demontaż dysku twardego](#)
- [Instalowanie dysku twardego](#)

- ⚠ OSTRZEŻENIE:** Przed przystąpieniem do wykonywania czynności wymagających otwarcia obudowy komputera należy zapoznać się z instrukcjami dotyczącymi bezpieczeństwa dostarczonymi z komputerem. Więcej informacji o zasadach bezpieczeństwa znajduje się na stronie dotyczącej przestrzegania przepisów pod adresem [www.dell.com/regulatory\\_compliance](http://www.dell.com/regulatory_compliance).
- ⚠ OSTRZEŻENIE:** Wyjmując gorący dysk twardy z komputera, nie należy dotykać jego metalowej osłony.
- ⚠ PRZESTROGA:** Naprawiać komputer może tylko przeszkolony pracownik serwisu. Uszkodzenia wynikające z napraw nieautoryzowanych przez firmę Dell nie są objęte gwarancją.
- ⚠ PRZESTROGA:** Aby zapobiec utracie danych, przed przystąpieniem do wyjmowania dysku twardego należy wyłączyć komputer (zobacz [Wylączenie komputera](#)). Nie wyjmować dysku twardego, gdy komputer jest włączony albo „w stanie uśpienia”.
- ⚠ PRZESTROGA:** Aby uniknąć uszkodzenia płyty systemowej, przed rozpoczęciem pracy wewnątrz komputera należy wyjąć główny akumulator (zobacz [Wyjmowanie baterii](#)).
- ⚠ PRZESTROGA:** Dyski twarde są wyjątkowo delikatne. Z dyskiem twardym należy obchodzić się bardzo ostrożnie.
- ⚠ UWAGA:** Firma Dell nie gwarantuje, że dyski kupowane gdzie indziej niż od firmy Dell będą pasowały do tego komputera, i nie udziela do nich pomocy technicznej.
- ⚠ UWAGA:** W przypadku instalowania dysku twardego pochodzącego z innego źródła niż firma Dell, na nowym dysku twardym należy zainstalować system operacyjny, sterowniki i oprogramowanie narzędziowe (zobacz *Przewodnik po technologiach firmy Dell*).

## Demontaż dysku twardego

1. Postępuj zgodnie z procedurami opisanymi w [Zanim zaczniesz](#).
  2. Wyjmij akumulator (zobacz [Wyjmowanie baterii](#)).
  3. Wymontuj pokrywę modułu (zobacz [Zdejmowanie pokrywy modułu](#)).
  4. Wykręć cztery wkręty mocujące zespół dysku twardego do podstawy komputera.
- ⚠ PRZESTROGA:** Kiedy dysk twardy nie jest zainstalowany w komputerze, należy go przechowywać w ochronnym opakowaniu antystatycznym (zobacz „Ochrona przed wyładowaniami elektrostatycznymi” w instrukcjach bezpieczeństwa dostarczonych z komputerem).
5. Korzystając z uchwytu, przesunij zestaw dysku twardego w lewą stronę i unieś, aby odłączyć dysk twardy od złącza na płycie systemowej.
  6. Zdejmij zespół dysku twardego z podstawy komputera.



1	wkręty (4)	2	zespół dysku twardego
3	uchwyt		

7. Wykręć cztery wkręty mocujące wspornik do dysku twardego.
8. Wyjmij dysk twardy z jego wspornika.



1	wkręty (4)	2	napęd dysku twardego
3	uchwyt dysku twardego		

---

## Instalowanie dysku twardego

1. Postępuj zgodnie z procedurami opisanymi w [Zanim zaczniesz](#).
2. Wyjmij nowy dysk twardy z opakowania.  
Zachowaj oryginalne opakowanie na wypadek, gdyby trzeba było w przyszłości przechowywać lub transportować dysk twardy.
3. Umieść dysk twardy we wsporniku na dysku twardy.
4. Wkręć cztery wkręty mocujące wspornik do dysku twardego.
5. Umieść zespół dysku twardego w podstawie komputera.
6. Korzystając z uchwyty, wsuń zestaw dysku twardego do złącza na płycie systemowej.
7. Wkręć cztery wkręty mocujące zespół dysku twardego do podstawy komputera.
8. Załóż pokrywę modułu (zobacz [Zakładanie pokrywy modułu](#)).
9. Zainstaluj akumulator (zobacz [Wymiana akumulatora](#)).

**⚠ PRZESTROGA:** Przed włączeniem komputera należy przykręcić wszystkie wkręty i sprawdzić, czy żadne nieużywane wkręty nie pozostały wewnątrz komputera. Pominięcie tej czynności może spowodować uszkodzenie komputera.

10. W razie potrzeby zainstaluj w komputerze system operacyjny. Zobacz sekcję „Przywracanie systemu operacyjnego” w *Podręczniku konfiguracji*.
11. W razie potrzeby zainstaluj w komputerze sterowniki i oprogramowanie narzędziowe. Aby uzyskać więcej informacji, zobacz *Przewodnik po technologiach firmy Dell*.

---

[Powrót do Spisu treści](#)

[Powrót do Spisu treści](#)

## Klawiatura

### Instrukcja serwisowa komputera Dell™ Inspiron™ 1564

- [Demontaż klawiatury](#)
- [Instalowanie klawiatury](#)

**⚠ OSTRZEŻENIE:** Przed przystąpieniem do wykonywania czynności wymagających otwarcia obudowy komputera należy zapoznać się z instrukcjami dotyczącymi bezpieczeństwa dostarczonymi z komputerem. Więcej informacji o zasadach bezpieczeństwa znajduje się na stronie dotyczącej przestrzegania przepisów pod adresem [www.dell.com/regulatory\\_compliance](http://www.dell.com/regulatory_compliance).

**⚠ PRZESTROGA:** Naprawiać komputer może tylko przeszkolony pracownik serwisu. Uszkodzenia wynikające z napraw serwisowych nieautoryzowanych przez firmę Dell™ nie są objęte gwarancją.

**⚠ PRZESTROGA:** Aby uniknąć wyładowania elektrostatycznego, należy odprowadzać ładunki z ciała za pomocą opaski uziemiającej zakładanej na nadgarstek lub dotykając co pewien czas nieolakierowanej metalowej powierzchni.

**⚠ PRZESTROGA:** Aby uniknąć uszkodzenia płyty systemowej, przed rozpoczęciem pracy wewnątrz komputera należy wyjąć główny akumulator (zobacz [Wymowanie baterii](#)).

## Demontaż klawiatury

1. Postępuj zgodnie z procedurami opisanymi w [Zanim zaczniesz](#).
2. Wyjmij akumulator (zobacz [Wymowanie baterii](#)).
3. Wymontuj panel przycisku zasilania (patrz [Demontaż panelu przycisku zasilania](#)).
4. Wykręć trzy wkręty mocujące klawiaturę do podstawy komputera.

**⚠ PRZESTROGA:** Klawisze klawiatury są łamiwe, łatwo wypadają i ich włożenie na miejsce wymaga dużo czasu. Klawiaturę należy wyjmować i obchodzić się z nią ostrożnie.

**⚠ PRZESTROGA:** Klawiaturę należy wyjmować i obchodzić się z nią bardzo ostrożnie. Nieostrożne wykonywanie tych czynności może spowodować zarysowanie panelu wyświetlacza.

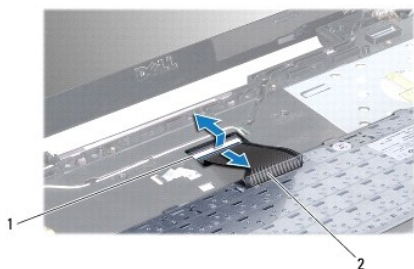
5. Podnieś klawiaturę i ostrożnie odłącz ją od zaczepów na podparciu dłoni.
6. Wysuń zaczepy na klawiaturze z otworów w podparciu dłoni.
7. Odwróć klawiaturę i umieść ją na podparciu dłoni.



1	zaczepy na klawiaturze (6)	2	klawiatura
3	wkręty (3)	4	oparcie dla dłoni

8. Unieś zatrzask złącza i wysuń kabel klawiatury ze złącza na płycie systemowej.





1	zatrzask złącza	2	kabel klawiatury
---	-----------------	---	------------------

9. Zdejmij klawiaturę z podparcia dłoni.
- 

## Instalowanie klawiatury

1. Postępuj zgodnie z procedurami opisanymi w [Zanim zaczniesz](#).
2. Umieść klawiaturę na podparciu dłoni spodem ku górze.
3. Wsuń kabel klawiatury do złącza na płycie systemowej i naciśnij zatrzask na złączu, aby zabezpieczyć kabel.
4. Wsuń zaczepy na klawiaturze do otworów w podparciu dłoni i opuść klawiaturę na miejsce.
5. Delikatnie naciśnij krawędzie klawiatury, aby zabezpieczyć ją pod zaczepami w podparciu dłoni.
6. Wykręć trzy wkręty mocujące klawiaturę do podstawy komputera.
7. Zamontuj panel przycisku zasilania (patrz [Instalowanie panelu przycisku zasilania](#)).
8. Zainstaluj akumulator (zobacz [Wymiana akumulatora](#)).

**⚠ PRZESTROGA:** Przed włączeniem komputera należy przykręcić wszystkie wkręty i sprawdzić, czy żadne nieużywane wkręty nie pozostały wewnątrz komputera. Pominięcie tej czynności może spowodować uszkodzenie komputera.

---

[Powrót do Spisu treści](#)

[Powrót do Spisu treści](#)

## Zespół zatrzasku wnęki akumulatora

Instrukcja serwisowa komputera Dell™ Inspiron™ 1564

- [Demontaż zespołu zatrzasku wnęki akumulatora](#)
- [Zamontowanie zespołu zatrzasku akumulatora](#)

**⚠ OSTRZEŻENIE:** Przed przystąpieniem do wykonywania czynności wymagających otwarcia obudowy komputera należy zapoznać się z instrukcjami dotyczącymi bezpieczeństwa dostarczonymi z komputerem. Więcej informacji o zasadach bezpieczeństwa znajduje się na stronie dotyczącej przestrzegania przepisów pod adresem [www.dell.com/regulatory\\_compliance](http://www.dell.com/regulatory_compliance).

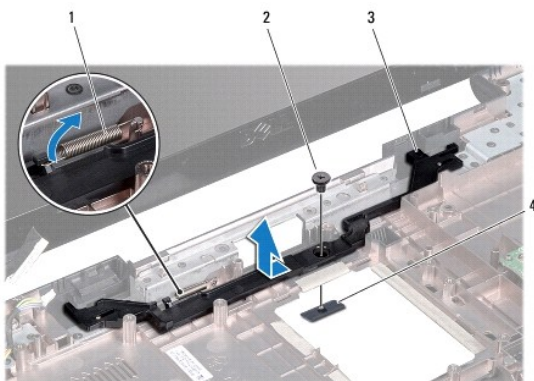
**⚠ PRZESTROGA:** Naprawiać komputer może tylko przeszkolony pracownik serwisu. Uszkodzenia wynikające z napraw serwisowych nieautoryzowanych przez firmę Dell™ nie są objęte gwarancją.

**⚠ PRZESTROGA:** W celu uniknięcia wyładowania elektrostatycznego, pozbądź się ładunków statycznych używając opaski uziemiającej albo co pewien czas dotykając niemalowanego metalu (np. złącza z tyłu komputera).

**⚠ PRZESTROGA:** Aby uniknąć uszkodzenia płyty systemowej, przed rozpoczęciem pracy wewnątrz komputera należy wyjąć główny akumulator (zobacz [Wymowanie baterii](#)).

## Demontaż zespołu zatrzasku wnęki akumulatora

1. Postępuj zgodnie z procedurami opisanymi w [Zanim zaczniesz](#).
2. Wymontuj akumulator (zobacz [Wymowanie baterii](#)).
3. Wykonaj instrukcje podane w punktach [krok 3](#) do [krok 19](#) w sekcji [Wymowanie płyty systemowej](#).
4. Wykręć śrubę mocującą dźwignię zwalnającą akumulatora do zestawu dźwigni akumulatora.
5. Wymontuj sprężynę zatrzasku akumulatora z zestawu oraz podstawy komputera.
6. Wymontuj zespół zatrzasku akumulatora z podstawy komputera.




1	sprężyna dźwigni akumulatora	2	wkręt
3	zespół zatrzasku wnęki akumulatora	4	dźwignia zwalnająca akumulatora

## Zamontowanie zespołu zatrzasku akumulatora

1. Postępuj zgodnie z procedurami opisanymi w [Zanim zaczniesz](#).
2. Włóż zespół zatrzasku akumulatora do podstawy komputera.

3. Zamontuj sprężynę zestawu dźwigni blokowania akumulatora na zestawie blokowania akumulatora, a następnie na podstawie komputera.
4. Przytrzymaj dźwignię zwalnającą akumulatora w miejscu i wkręć śrubę mocującą dźwignię do zestawu dźwigni zwalnającej akumulatora.
5. Wykonaj instrukcje podane w punktach [krok 5](#) do [krok 24](#) w sekcji [Wymiana płyty systemowej](#).

 **PRZESTROGA:** Przed włączeniem komputera należy przykręcić wszystkie wkręty i sprawdzić, czy żadne nieużywane wkręty nie pozostały wewnątrz komputera. Pominięcie tej czynności może spowodować uszkodzenie komputera.

---

[Powrót do Spisu treści](#)

[Powrót do Spisu treści](#)

## Moduły pamięci

### Instrukcja serwisowa komputera Dell™ Inspiron™ 1564

- [Demontaż modułów pamięci](#)
- [Instalowanie modułów pamięci](#)

Przed przystąpieniem do wykonywania czynności wymagających otwarcia obudowy komputera należy zapoznać się z instrukcjami dotyczącymi bezpieczeństwa dostarczonymi z komputerem. Więcej informacji o zasadach bezpieczeństwa znajduje się na stronie dotyczącej przestrzegania przepisów pod adresem [www.dell.com/regulatory\\_compliance](http://www.dell.com/regulatory_compliance).

- ⚠ **PRZESTROGA:** Naprawiać komputer może tylko przeszkolony pracownik serwisu. Uszkodzenia wynikające z napraw serwisowych nieautoryzowanych przez firmę Dell™ nie są objęte gwarancją.
- ⚠ **PRZESTROGA:** W celu uniknięcia wyładowania elektrostatycznego, pozbądź się ładunków statycznych używając opaski uziemiającej albo co pewien czas dotykając niemalowanego metalu (np. złącza z tyłu komputera).
- ⚠ **PRZESTROGA:** Aby uniknąć uszkodzenia płyty systemowej, przed rozpoczęciem pracy wewnątrz komputera należy wyjąć główny akumulator (zobacz [Wymowanie baterii](#)).

Pojemność pamięci w komputerze można zwiększyć przez zainstalowanie na płycie systemowej modułów pamięci. Zobacz sekcję „Podstawowe dane techniczne” w *Podręczniku instalacyjnym* oraz „Kompleksowe dane techniczne” pod adresem [support.dell.com/manuals](http://support.dell.com/manuals) w celu uzyskania informacji o pamięci obsługiwanej przez komputer.

- ⚠ **UWAGA:** Moduły pamięci zakupione w firmie Dell™ są objęte tą samą gwarancją co komputer.

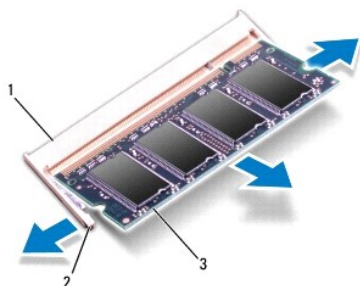
Komputer jest wyposażony w dwa złącza SODIMM, do których dostęp jest możliwy od spodu komputera.

## Demontaż modułów pamięci

1. Postępuj zgodnie z procedurami opisanymi w [Zanim zaczniesz](#).
2. Wyjmij akumulator (zobacz [Wymowanie baterii](#)).
3. Wymontuj pokrywę modułu (zobacz [Zdejmowanie pokrywy modułu](#)).

- ⚠ **PRZESTROGA:** Aby zapobiec uszkodzeniu złącza modułu pamięci, nie należy używać żadnych narzędzi do rozchylania zatrzasków zabezpieczających moduł pamięci.

4. Ostrożnie rozciągnij palcami zatrzaski zabezpieczające, znajdujące się na końcach każdego złącza modułu pamięci, aż moduł odskoczy.
5. Wyjmij moduł pamięci z gniazda.



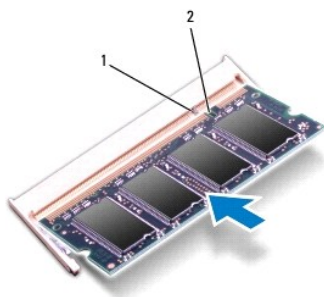
1	gniazdo modułu pamięci	2	klipsy zabezpieczające (2)
3	moduł pamięci		

## Instalowanie modułów pamięci

**PRZESTROGA:** Jeśli moduły pamięci są instalowane w obu złączach, moduł w dolnym złączu należy zainstalować przed zainstalowaniem drugiego modułu w złączu górnym.

1. Postępuj zgodnie z procedurami opisanymi w [Zanim zaczniesz](#).
2. Ustaw wycięcie na krawędzie modułu pamięci równo z występem w złączu modułu pamięci.
3. Zdecydowanie wsuń moduł pamięci do szczeliny pod kątem 45 stopni i obróć go w dół, aż zostanie osadzony. Jeśli nie usłyszysz kliknięcia, wyjmij moduł pamięci i zainstaluj go ponownie.

**UWAGA:** Nieprawidłowe zainstalowanie modułu pamięci może uniemożliwić uruchomienie komputera.



1	wypustka	2	szczelina
---	----------	---	-----------

4. Załóż pokrywę modułu (zobacz [Zakładanie pokrywy modułu](#)).
5. Zainstaluj akumulator (zobacz [Wymiana akumulatora](#)). Podłącz zasilacz do komputera i gniazdka elektrycznego.

**PRZESTROGA:** Przed włączeniem komputera należy przykręcić wszystkie wkręty i sprawdzić, czy żadne nieużywane wkręty nie pozostały wewnątrz komputera. Pominięcie tej czynności może spowodować uszkodzenie komputera.

6. Włącz komputer.

Podczas uruchamiania komputera zainstalowana pamięć zostanie wykryta i nastąpi automatyczna aktualizacja informacji o konfiguracji systemu.

Potwierdź ilość pamięci zainstalowanej w komputerze:

W systemie Microsoft Windows Vista®, kliknij **Start** → **Pomoc techniczna i wsparcie** → **System operacyjny Dell**.

W systemie Microsoft Windows® 7, kliknij **Start** → **Panel sterowania** → **System i bezpieczeństwo** → **System**.

---

[Powrót do Spisu treści](#)

[Powrót do Spisu treści](#)

## Mikrofon

### Instrukcja serwisowa komputera Dell™ Inspiron™ 1564

- [Demontaż mikrofonu](#)
- [Instalowanie mikrofonu](#)

**⚠ OSTRZEŻENIE:** Przed przystąpieniem do wykonywania czynności wymagających otwarcia obudowy komputera należy zapoznać się z instrukcjami dotyczącymi bezpieczeństwa dostarczonymi z komputerem. Więcej informacji o zasadach bezpieczeństwa znajduje się na stronie dotyczącej przestrzegania przepisów pod adresem [www.dell.com/regulatory\\_compliance](http://www.dell.com/regulatory_compliance).

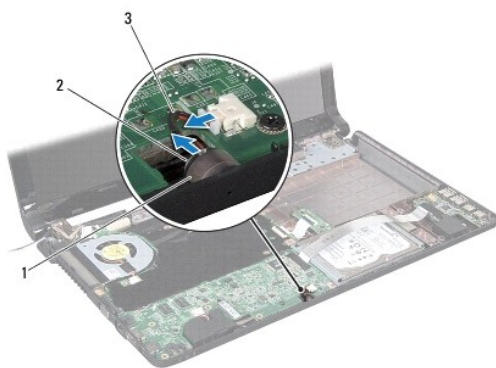
**⚠ PRZESTROGA:** Naprawiać komputer może tylko przeszkolony pracownik serwisu. Uszkodzenia wynikające z napraw serwisowych nieautoryzowanych przez firmę Dell™ nie są objęte gwarancją.

**⚠ PRZESTROGA:** Aby uniknąć wyładowania elektrostatycznego, należy odprowadzać ładunki z ciała za pomocą opaski uziemiającej zakładanej na nadgarstek lub dotykając co pewien czas nielakierowanej metalowej powierzchni.

**⚠ PRZESTROGA:** Aby uniknąć uszkodzenia płyty systemowej, przed rozpoczęciem pracy wewnątrz komputera należy wyjąć główny akumulator (zobacz [Wymowanie baterii](#)).

## Demontaż mikrofonu


1. Postępuj zgodnie z procedurami opisanymi w [Zanim zaczniesz](#).
2. Wymontuj akumulator (zobacz [Wymowanie baterii](#)).
3. Wymontuj napęd dysków optycznych (zobacz [Demontaż napędu dysków optycznych](#)).
4. Wymontuj pokrywę modułu (zobacz [Zdejmowanie pokrywy modułu](#)).
5. Wymontuj panel przycisku zasilania (patrz [Demontaż panelu przycisku zasilania](#)).
6. Wymontuj klawiaturę (zobacz [Demontaż klawiatury](#)).
7. Wymontuj podparcie dłoni (zobacz [Demontaż podparcia dłoni](#)).
8. Odłącz kabel mikrofonu od złącza na płycie systemowej.
9. Ostrożnie wyciągnij mikrofon z gniazda w podstawie komputera.



1	gniazdo podstawy komputera	2	mikrofon
3	kabel mikrofonu		

## Instalowanie mikrofonu

1. Postępuj zgodnie z procedurami opisanymi w [Zanim zaczniesz](#).
2. Wsuń mikrofon do gniazda w podstawie komputera.
3. Przyłącz przewód mikrofonowy do złącza na płycie systemowej.
4. Zainstaluj podparcie dłoni (zobacz [Instalowanie podparcia dłoni](#)).
5. Zainstaluj klawiaturę (zobacz [Instalowanie klawiatury](#)).
6. Zamontuj panel przycisku zasilania (patrz [Instalowanie panelu przycisku zasilania](#)).
7. Załóż pokrywę modułu (zobacz [Zakładanie pokrywy modułu](#)).
8. Zainstaluj napęd dysków optycznych (zobacz [Instalowanie napędu dysków optycznych](#)).
9. Zainstaluj akumulator (zobacz [Wymiana akumulatora](#)).

 **PRZESTROGA:** Przed włączeniem komputera należy przykręcić wszystkie wkręty i sprawdzić, czy żadne nieużywane wkręty nie pozostały wewnątrz komputera. Pominięcie tej czynności może spowodować uszkodzenie komputera.

---

[Powrót do Spisu treści](#)

[Powrót do Spisu treści](#)

## Karta Mini-Card sieci bezprzewodowej

Instrukcja serwisowa komputera Dell™ Inspiron™ 1564

- [Wymywanie karty Mini-Card](#)
- [Wymiana karty Mini-Card](#)

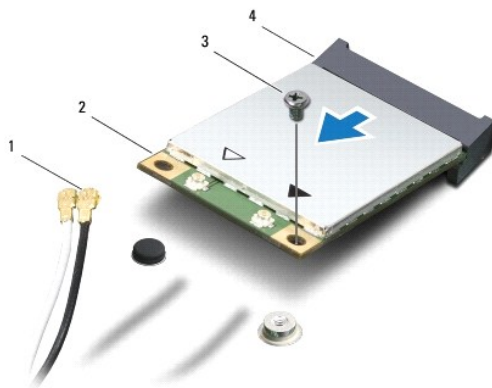
- ⚠ OSTRZEŻENIE:** Przed przystąpieniem do wykonywania czynności wymagających otwarcia obudowy komputera należy zapoznać się z instrukcjami dotyczącymi bezpieczeństwa dostarczonymi z komputerem. Więcej informacji o zasadach bezpieczeństwa znajduje się na stronie dotyczącej przestrzegania przepisów pod adresem [www.dell.com/regulatory\\_compliance](http://www.dell.com/regulatory_compliance).
- ⚠ PRZESTROGA:** Naprawiać komputer może tylko przeszkolony pracownik serwisu. Uszkodzenia wynikające z napraw serwisowych nieautoryzowanych przez firmę Dell™ nie są objęte gwarancją.
- ⚠ PRZESTROGA:** Aby uniknąć wyładowania elektrostatycznego, należy odprowadzać ładunki z ciała za pomocą opaski uziemiającej zakładanej na nadgarstek lub dotykając co pewien czas nielakierowanej metalowej powierzchni.
- ⚠ PRZESTROGA:** Aby uniknąć uszkodzenia płyty systemowej, przed rozpoczęciem pracy wewnątrz komputera należy wyjąć główny akumulator (zobacz [Wymywanie baterii](#)).
- ⚠ PRZESTROGA:** Kiedy karta Mini-Card nie jest zainstalowana w komputerze, należy ją przechowywać w ochronnym opakowaniu antystatycznym (zobacz „Ochrona przed wyładowaniami elektrostatycznymi” w instrukcjach bezpieczeństwa dostarczonych z komputerem).
- ⚠ UWAGA:** Firma Dell nie gwarantuje, że karty Mini-Card pochodzące z innych źródeł niż z firmy Dell będą pasowały do tego komputera i nie zapewnia dla nich pomocy technicznej.
- ⚠ UWAGA:** W zależności od konfiguracji zakupionego komputera w gniazdach kart Mini-Card mogą być zainstalowane karty Mini-Card.

Jeśli kartę Mini-Card zamówiono z komputerem, jest zainstalowana fabrycznie.

Komputer obsługuje gniazdo kart Mini-Card dla sieci WLAN (Wireless Local Area Network).

### Wymywanie karty Mini-Card

1. Postępuj zgodnie z procedurami opisanymi w [Zanim zaczniesz](#).
2. Wyjmij akumulator (zobacz [Wymywanie baterii](#)).
3. Wymontuj pokrywę modułu (zobacz [Zdejmowanie pokrywy modułu](#)).
4. Odłącz kable antenowe od karty Mini-Card.
5. Wykręć wkręt mocujący kartę Mini-Card do płyty systemowej.
6. Wyjmij moduł Mini-Card ze złącza na płycie systemowej.




1	kable antenowe (2)	2	Mini-Card
3	wkręt	4	złącze na płycie systemowej




---

## Wymiana karty Mini-Card

1. Postępuj zgodnie z procedurami opisanymi w [Zanim zaczniesz](#).
2. Wyjmij nową kartę Mini-Card z opakowania.

 **PRZESTROGA:** Aby włożyć kartę do złącza, należy ją **mocno i równomiernie nacisnąć**. W przypadku użycia nadmiernej siły można zniszczyć złącze.


 **PRZESTROGA:** Budowa złączy uniemożliwia nieprawidłowe włożenie karty. W przypadku wycucia oporu należy sprawdzić złącza na karcie oraz na płycie systemowej i prawidłowo ustawić kartę.

 **PRZESTROGA:** Aby uniknąć uszkodzenia karty Mini-Card, nie należy umieszczać pod kartą żadnych kabli.

3. Włóż kartę Mini-Card etykietą skierowaną do góry, pod kątem 45 stopni do odpowiedniego złącza płyty systemowej.
4. Wciśnij drugi koniec karty Mini-Card do gniazda na płycie systemowej i dokręć wkręty mocujące kartę do złącza na płycie systemowej.
5. Podłącz biały kabel anteny do głównego złącza na karcie Mini-Card oznaczonego białym trójkątem. Podłącz czarny kabel anteny do pomocniczego złącza na karcie Mini-Card oznaczonego czarnym trójkątem.
6. Załóż pokrywę modułu (zobacz [Zakładanie pokryw modułu](#)).
7. Zainstaluj akumulator (zobacz [Wymiana akumulatora](#)).

 **PRZESTROGA:** Przed włączeniem komputera należy przykręcić wszystkie wkręty i sprawdzić, czy żadne nieużywane wkręty nie pozostały wewnątrz komputera. Pominięcie tej czynności może spowodować uszkodzenie komputera.

8. Zainstaluj wymagane sterowniki i oprogramowanie narzędziowe w komputerze. Aby uzyskać więcej informacji, zobacz *Przewodnik po technologiach firmy Dell*.

 **UWAGA:** Jeśli instalowana karta do obsługi komunikacji pochodzi z innego źródła niż firma Dell, należy zainstalować odpowiednie sterowniki i programy narzędziowe. Aby uzyskać więcej informacji o sterownikach, zobacz *Przewodnik po technologiach firmy Dell*.

---

[Powrót do Spisu treści](#)

[Powrót do Spisu treści](#)

## Płyta napędu optycznego

### Instrukcja serwisowa komputera Dell™ Inspiron™ 1564

- [Demontaż płyty napędu optycznego](#)
- [Montowanie płyty napędu optycznego](#)

**⚠ OSTRZEŻENIE:** Przed przystąpieniem do wykonywania czynności wymagających otwarcia obudowy komputera należy zapoznać się z instrukcjami dotyczącymi bezpieczeństwa dostarczonymi z komputerem. Więcej informacji o zasadach bezpieczeństwa znajduje się na stronie dotyczącej przestrzegania przepisów pod adresem [www.dell.com/regulatory\\_compliance](http://www.dell.com/regulatory_compliance).

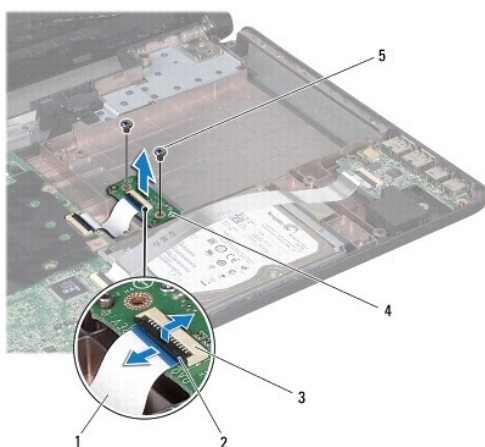
**⚠ PRZESTROGA:** Naprawiać komputer może tylko przeszkolony pracownik serwisu. Uszkodzenia wynikające z napraw serwisowych nieautoryzowanych przez firmę Dell™ nie są objęte gwarancją.

**⚠ PRZESTROGA:** Aby uniknąć wyładowania elektrostatycznego, należy odprowadzać ładunki z ciała za pomocą opaski uziemiającej zakładanej na nadgarstek lub dotykając co pewien czas nielakierowanej metalowej powierzchni.

**⚠ PRZESTROGA:** Aby uniknąć uszkodzenia płyty systemowej, przed rozpoczęciem pracy wewnątrz komputera należy wyjąć główny akumulator (zobacz [Wymowanie baterii](#)).

## Demontaż płyty napędu optycznego

1. Postępuj zgodnie z procedurami opisanymi w sekcji [Zanim zaczniesz](#).
2. Wyjmij akumulator (zobacz [Wymowanie baterii](#)).
3. Wymontuj napęd dysków optycznych (zobacz [Demontaż napędu dysków optycznych](#)).
4. Wymontuj pokrywę modułu (zobacz [Zdejmowanie pokrywy modułu](#)).
5. Wymontuj panel przycisku zasilania (patrz [Demontaż panelu przycisku zasilania](#)).
6. Wymontuj klawiaturę (zobacz [Demontaż klawiatury](#)).
7. Wymontuj podparcie dłoni (zobacz [Demontaż podparcia dłoni](#)).
8. Unieś zatrzask złącza i wsuń kabel płyty napędu optycznego ze złącza na płycie napędu optycznego.
9. Wykręć dwa wkręty mocujące płytę napędu optycznego do podstawy komputera.
10. Zdejmij napęd optyczny z podstawy komputera.



1 | kabel płyty napędu optycznego


2 | zatrzask złącza

3	złącze na płycie napędu optycznego	4	płyta napędu optycznego
5	wkręty (2)		

---

## Montowanie płyty napędu optycznego

1. Postępuj zgodnie z procedurami opisanymi w [Zanim zaczniesz](#).
2. Za pomocą występów dopasowujących w podstawie komputera dopasuj płytę napędu optycznego.
3. Wkręć dwa wkręty mocujące płytę napędu optycznego do podstawy komputera.
4. Wsuń kabel płyty napędu optycznego do złącza na płycie napędu optycznego i naciśnij zatrzask na złączu, aby zabezpieczyć kabel.
5. Zainstaluj podparcie dłoni (zobacz [Instalowanie podparcia dłoni](#)).
6. Zainstaluj klawiaturę (zobacz [Instalowanie klawiatury](#)).
7. Zamontuj panel przycisku zasilania (patrz [Instalowanie panelu przycisku zasilania](#)).
8. Załóż pokrywę modułu (zobacz [Zakładanie pokrywy modułu](#)).
9. Zainstaluj napęd dysków optycznych (zobacz [Instalowanie napędu dysków optycznych](#)).
10. Zainstaluj akumulator (zobacz [Wymiana akumulatora](#)).

 **PRZESTROGA:** Przed włączeniem komputera należy przykręcić wszystkie wkręty i sprawdzić, czy żadne nieużywane wkręty nie pozostały wewnątrz komputera. Pominięcie tej czynności może spowodować uszkodzenie komputera.

---

[Powrót do Spisu treści](#)

[Powrót do Spisu treści](#)

## Napęd dysków optycznych

### Instrukcja serwisowa komputera Dell™ Inspiron™ 1564

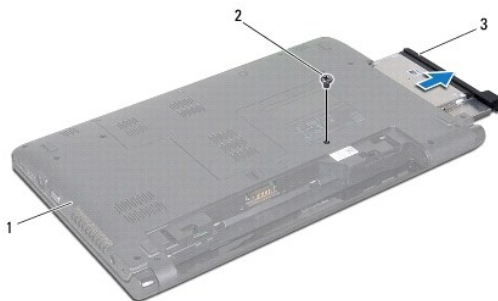
- [Demontaż napędu dysków optycznych](#)
- [Instalowanie napędu dysków optycznych](#)

Przed przystąpieniem do wykonywania czynności wymagających otwarcia obudowy komputera należy zapoznać się z instrukcjami dotyczącymi bezpieczeństwa dostarczonymi z komputerem. Więcej informacji o zasadach bezpieczeństwa znajduje się na stronie dotyczącej przestrzegania przepisów pod adresem [www.dell.com/regulatory\\_compliance](http://www.dell.com/regulatory_compliance).

- ⚠ **PRZESTROGA:** Naprawiać komputer może tylko przeszkolony pracownik serwisu. Uszkodzenia wynikające z napraw serwisowych nieautoryzowanych przez firmę Dell™ nie są objęte gwarancją.
- ⚠ **PRZESTROGA:** Aby uniknąć wyładowania elektrostatycznego, należy odprowadzić ładunki z ciała za pomocą opaski uziemiającej na nadgarstek lub dotykając kilkakrotnie nieomalowanej metalowej powierzchni (np. panelu tylnego) komputera.
- ⚠ **PRZESTROGA:** Aby uniknąć uszkodzenia płyty systemowej, przed rozpoczęciem pracy wewnątrz komputera należy wyjąć **główny akumulator** (zobacz [Wymywanie baterii](#)).

## Demontaż napędu dysków optycznych

1. Postępuj zgodnie z procedurami opisanymi w [Zanim zaczniesz](#).
2. Wyjmij akumulator (zobacz [Wymywanie baterii](#)).
3. Wykręć wkręty mocujące napęd optyczny do podstawy komputera.
4. Wsuń napęd dysków optycznych z gniazda napędu dysków optycznych.



1	podstawa komputera	2	wkręt
3	napęd dysków optycznych		

## Instalowanie napędu dysków optycznych

1. Postępuj zgodnie z procedurami opisanymi w [Zanim zaczniesz](#).
2. Wsuń napęd dysków optycznych do wnęki napędu dysków optycznych.
3. Wkręć wkręt mocujący napęd dysków optycznych do podstawy komputera.
4. Zainstaluj akumulator (zobacz [Wymiana akumulatora](#)).

- ⚠ **PRZESTROGA:** Przed włączeniem komputera należy przykręcić wszystkie wkręty i sprawdzić, czy żadne nieużywane wkręty nie pozostały wewnątrz komputera. Pominięcie tej czynności może spowodować uszkodzenie komputera.

[Powrót do Spisu treści](#)

[Powrót do Spisu treści](#)

## Podparcie dłoni

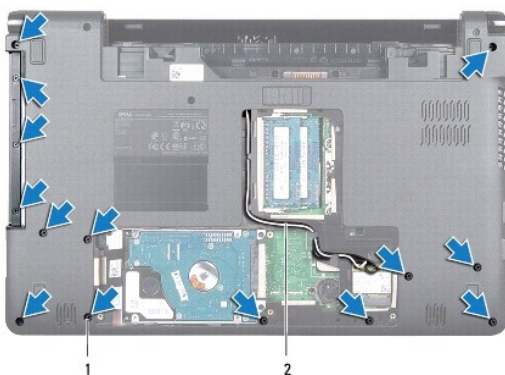
### Instrukcja serwisowa komputera Dell™ Inspiron™ 1564

- [Demontaż podparcia dłoni](#)
- [Instalowanie podparcia dłoni](#)

- ⚠ OSTRZEŻENIE:** Przed przystąpieniem do wykonywania czynności wymagających otwarcia obudowy komputera należy zapoznać się z instrukcjami dotyczącymi bezpieczeństwa dostarczonymi z komputerem. Więcej informacji o zasadach bezpieczeństwa znajduje się na stronie dotyczącej przestrzegania przepisów pod adresem [www.dell.com/regulatory\\_compliance](http://www.dell.com/regulatory_compliance).
- ⚠ PRZESTROGA:** Aby uniknąć wyładowania elektrostatycznego, należy odprowadzać ładunki z ciała za pomocą opaski uziemiającej zakładanej na nadgarstek lub dotykając co pewien czas nielakierowanej metalowej powierzchni.
- ⚠ PRZESTROGA:** Naprawiać komputer może tylko przeszkolony pracownik serwisu. Uszkodzenia wynikające z napraw serwisowych nieautoryzowanych przez firmę Dell™ nie są objęte gwarancją.
- ⚠ PRZESTROGA:** Aby uniknąć uszkodzenia płyty systemowej, przed rozpoczęciem pracy wewnątrz komputera należy wyjąć główny akumulator (zobacz [Wymowanie baterii](#)).

## Demontaż podparcia dłoni

1. Postępuj zgodnie z procedurami opisanymi w [Zanim zaczniesz](#).
2. Wyjmij akumulator (zobacz [Wymowanie baterii](#)).
3. Wymontuj napęd dysków optycznych (zobacz [Demontaż napędu dysków optycznych](#)).
4. Wymontuj pokrywę modułu (zobacz [Zdejmowanie pokrywy modułu](#)).
5. Odłącz kable anteny od karty Mini-Card (zobacz [krok 4](#) w [Wymowanie karty Mini-Card](#)).
6. Zapamiętaj ułożenie kabli anteny karty Mini-Card i wyjmij je z prowadnic w podstawie komputera.
7. Wykręć czternaście wkrętów mocujących podparcie dłoni do podstawy komputera.

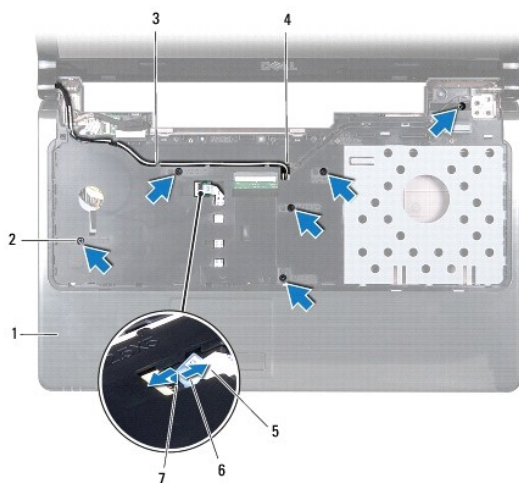


1	wkręty (14)	2	prowadzenie kabla antenowego karty Mini-Card
---	-------------	---	--

8. Wymontuj panel przycisku zasilania (patrz [Demontaż panelu przycisku zasilania](#)).
9. Wymontuj klawiaturę (zobacz [Demontaż klawiatury](#)).
10. Unieś zatrzask złącza, a następnie pociągnij zaczep, aby odłączyć kabel tabliczki dotykowej od złącza na płycie systemowej.
11. Wyciągnij w górę przewody czytnika kart Mini-Card przez gniazdo w podstawie komputera.

12. Zapamiętaj ułożenie kabli anteny karty Mini-Card i wyjmij je z prowadnic w podparciu dłoni.

13. Wykręć sześć wkrętów mocujących podparcie dłoni do podstawy komputera.



1	oparcie dla dłoni	2	wkręty (6)
3	przewodzenie kabla antenowego karty Mini-Card	4	gniazdo podstawy komputera
5	kabel tabliczki dotykowej	6	uchwyt
7	zatrzask złącza		

**PRZESTROGA:** Ostrożnie oddziel podparcie dłoni od podstawy komputera, uważając, aby nie uszkodzić podparcia.

14. Rozpoczynając z prawej lub lewej strony podparcia dłoni, palcami oddziel podparcie dłoni od podstawy komputera.


15. Zdejmij podparcie dłoni z podstawy komputera.



## Instalowanie podparcia dłoni

1. Postępuj zgodnie z procedurami opisanymi w [Zanim zaczniesz](#).
2. Umieść podparcie dłoni na podstawie komputera i wciśnij je na miejsce.

3. Wsuń kabel tabliczki dotykowej do złącza na płycie systemowej i naciśnij zatrzask na złączu, aby zabezpieczyć kabel.
4. Wkręć sześć wkrętów mocujących podparcie dłoni do podstawy komputera.
5. Poprowadź kable antenowe karty Mini-Card przez prowadnice na podparciu dłoni.
6. Przez gniazdo w płycie systemowej wyciągnij kable czytnika kart Mini-Card.
7. Wkręć czternaście wkrętów mocujących podparcie dłoni do podstawy komputera.
8. Zainstaluj klawiaturę (zobacz [Instalowanie klawiatury](#)).
9. Zamontuj panel przycisku zasilania (zobacz [Instalowanie panelu przycisku zasilania](#)).
10. Poprowadź kable antenowe i podłącz je do karty Mini-Card (zobacz [krok 5](#) w [Wymiana karty Mini-Card](#)).
11. Załóż pokrywę modułu (zobacz [Zakładanie pokrywy modułu](#)).
12. Zainstaluj napęd dysków optycznych (zobacz [Instalowanie napędu dysków optycznych](#)).
13. Zainstaluj akumulator (zobacz [Wymiana akumulatora](#)).

 **PRZESTROGA:** Przed włączeniem komputera należy przykręcić wszystkie wkręty i sprawdzić, czy żadne nieużywane wkręty nie pozostały wewnątrz komputera. Pominięcie tej czynności może spowodować uszkodzenie komputera.

---

[Powrót do Spisu treści](#)



[Powrót do Spisu treści](#)

## Panel przycisku zasilania

### Instrukcja serwisowa komputera Dell™ Inspiron™ 1564

- [Demontaż panelu przycisku zasilania](#)
- [Instalowanie panelu przycisku zasilania](#)

**⚠ OSTRZEŻENIE:** Przed przystąpieniem do wykonywania czynności wymagających otwarcia obudowy komputera należy zapoznać się z instrukcjami dotyczącymi bezpieczeństwa dostarczonymi z komputerem. Więcej informacji o zasadach bezpieczeństwa znajduje się na stronie dotyczącej [przestrzegania przepisów pod adresem www.dell.com/regulatory\\_compliance](http://www.dell.com/regulatory_compliance).

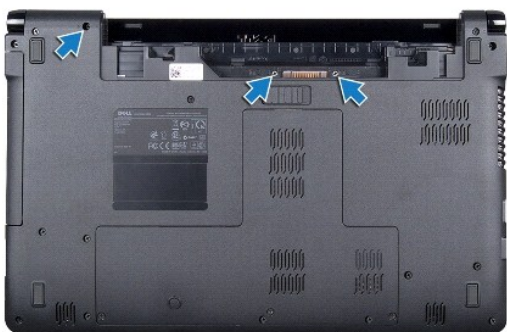
**⚠ PRZESTROGA:** Naprawiać komputer może tylko przeszkolony pracownik serwisu. Uszkodzenia wynikające z napraw serwisowych nieautoryzowanych przez firmę Dell™ nie są objęte gwarancją.

**⚠ PRZESTROGA:** Aby uniknąć wyładowania elektrostatycznego, należy odprowadzać ładunki z ciała za pomocą opaski uziemiającej zakładanej na nadgarstek lub dotykając co pewien czas nielakierowanej metalowej powierzchni.

**⚠ PRZESTROGA:** Aby uniknąć uszkodzenia płyty systemowej, przed rozpoczęciem pracy wewnątrz komputera należy wyjąć główny akumulator (zobacz [Wymowanie baterii](#)).

## Demontaż panelu przycisku zasilania

1. Postępuj zgodnie z procedurami opisanymi w [Zanim zaczniesz](#).
2. Wyjmij akumulator (zobacz [Wymowanie baterii](#)).
3. Wykręć trzy wkręty mocujące panel przycisku zasilania do podstawy komputera.



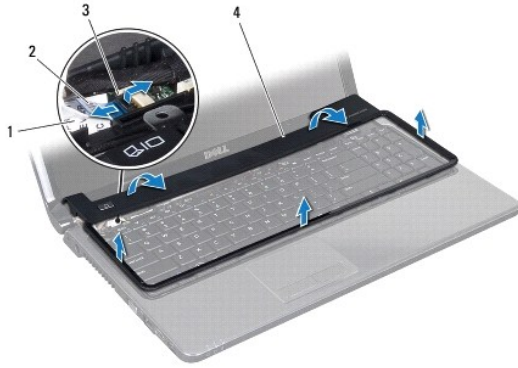
4. Odwróć komputer i otwórz wyświetlacz, odchylając go najdalej, jak to możliwe.

**⚠ PRZESTROGA:** Podczas zdejmowania panelu przycisku zasilania należy zachować **szczególną ostrożność**. Panel jest bardzo delikatny.

5. Pociągnij panel przycisku zasilania pomiędzy zawiasami, aby odłączyć zaczepy od podparcia dłoni.

**⚠ PRZESTROGA:** Podnieś ostrożnie panel przycisku zasilania, aby nie uszkodzić kabla przycisku zasilania.

6. Unieś zatrzask złącza, a następnie pociągnij zaczep, aby odłączyć kabel przycisku zasilania od złącza na płycie systemowej.
7. Wyjmij panel przycisku zasilania z podstawy komputera.



1	kabel przycisku zasilania	2	uchwyt
3	zatrzask złącza	4	panel przycisku zasilania

---

## Instalowanie panelu przycisku zasilania

1. Postępuj zgodnie z procedurami opisanymi w [Zanim zaczniesz](#).
2. Wsuń kabel przycisku zasilania do złącza na płycie systemowej i naciśnij zatrzask na złączu, aby zabezpieczyć kabel.
3. Wsuń zaczepę na panelu przycisku zasilania do otworów w podparciu dłoni i ostrożnie zatrzasknij panel na miejscu.
4. Zamknij komputer i odwróć go.
5. Wkręć trzy wkręty mocujące panel przycisku zasilania do podstawy komputera.
6. Zainstaluj akumulator (zobacz [Wymiana akumulatora](#)).

**PRZESTROGA:** Przed włączeniem komputera należy przykręcić wszystkie wkręty i sprawdzić, czy żadne nieużywane wkręty nie pozostały wewnątrz komputera. Pominięcie tej czynności może spowodować uszkodzenie komputera.

---

[Powrót do Spisu treści](#)

[Powrót do Spisu treści](#)

## Głośniki

### Instrukcja serwisowa komputera Dell™ Inspiron™ 1564

- [Demontaż głośników](#)
- [Instalowanie głośników](#)

**⚠ OSTRZEŻENIE:** Przed przystąpieniem do wykonywania czynności wymagających otwarcia obudowy komputera należy zapoznać się z instrukcjami dotyczącymi bezpieczeństwa dostarczonymi z komputerem. Więcej informacji o zasadach bezpieczeństwa znajduje się na stronie dotyczącej przestrzegania przepisów pod adresem [www.dell.com/regulatory\\_compliance](http://www.dell.com/regulatory_compliance).

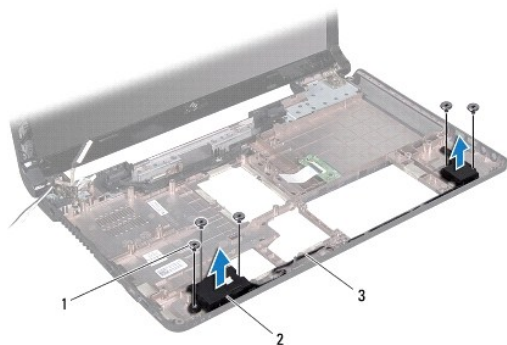
**⚠ PRZESTROGA:** Naprawiać komputer może tylko przeszkolony pracownik serwisu. Uszkodzenia wynikające z napraw serwisowych nieautoryzowanych przez firmę Dell™ nie są objęte gwarancją.

**⚠ PRZESTROGA:** Aby uniknąć wyładowania elektrostatycznego, należy odprowadzać ładunki z ciała za pomocą opaski uziemiającej zakładanej na nadgarstek lub dotykając co pewien czas nielakierowanej metalowej powierzchni.

**⚠ PRZESTROGA:** Aby uniknąć uszkodzenia płyty systemowej, przed rozpoczęciem pracy wewnątrz komputera należy wyjąć główny akumulator (zobacz [Wymowanie baterii](#)).

## Demontaż głośników

1. Postępuj zgodnie z procedurami opisanymi w sekcji [Zanim zaczniesz](#).
2. Wyjmij akumulator (zobacz [Wymowanie baterii](#)).
3. Wykonaj instrukcje podane w punktach [krok 3](#) do [krok 19](#) w sekcji [Wymowanie płyty systemowej](#).
4. Wykręć pięć wkrętów mocujących głośniki do podstawy komputera.
5. Zapamiętaj ułożenie kabli głośników i wyjmij głośniki oraz kable z podstawy komputera.




1	wkręty (5)	2	głośniki (2)
3	ułożenie kabli głośników		

## Instalowanie głośników

1. Postępuj zgodnie z procedurami opisanymi w [Zanim zaczniesz](#).
2. Umieść głośniki na podstawie komputera.
3. Ułóż kabel głośnika w przewodnicach w podstawie komputera.

4. Wkręć pięć wkrętów mocujących głośniki do podstawy komputera.
5. Wykonaj instrukcje podane w punktach [krok 5](#) do [krok 24](#) w sekcji [Wymiana płyty systemowej](#).

 **PRZESTROGA:** Przed włączeniem komputera należy przykręcić wszystkie wkręty i sprawdzić, czy żadne nieużywane wkręty nie pozostały wewnątrz komputera. Pominięcie tej czynności może spowodować uszkodzenie komputera.

---

[Powrót do Spisu treści](#)

[Powrót do Spisu treści](#)

## Płyta systemowa

### Instrukcja serwisowa komputera Dell™ Inspiron™ 1564

- [Wyjmowanie płyty systemowej](#)
- [Wymiana płyty systemowej](#)
- [Wprowadzanie numeru seryjnego w systemie BIOS](#)

**⚠ OSTRZEŻENIE:** Przed przystąpieniem do wykonywania czynności wymagających otwarcia obudowy komputera należy zapoznać się z instrukcjami dotyczącymi bezpieczeństwa dostarczonymi z komputerem. Więcej informacji o zasadach bezpieczeństwa znajduje się na stronie dotyczącej przestrzegania przepisów pod adresem [www.dell.com/regulatory\\_compliance](http://www.dell.com/regulatory_compliance).

**⚠ PRZESTROGA:** Naprawiać komputer może tylko przeszkolony pracownik serwisu. Uszkodzenia wynikające z napraw serwisowych nieautoryzowanych przez firmę Dell™ nie są objęte gwarancją.

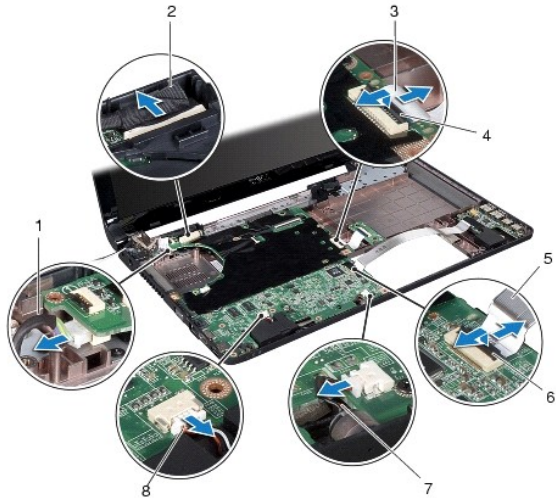
**⚠ PRZESTROGA:** Aby uniknąć wyładowania elektrostatycznego, należy odprowadzać ładunki z ciała za pomocą opaski uziemiającej zakładanej na nadgarstek lub dotykając co pewien czas nielakierowanej metalowej powierzchni.

**⚠ PRZESTROGA:** Aby uniknąć uszkodzenia płyty systemowej, przed rozpoczęciem pracy wewnątrz komputera należy wyjąć główny akumulator (zobacz [Wyjmowanie baterii](#)).

---

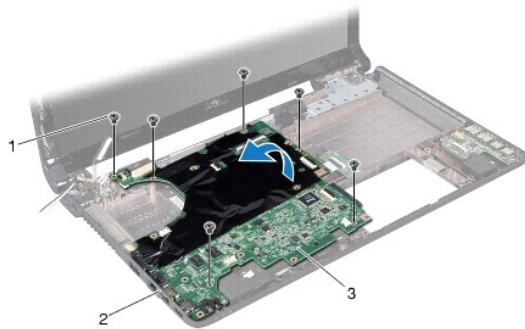
## Wyjmowanie płyty systemowej

1. Postępuj zgodnie z procedurami opisanymi w sekcji [Zanim zaczniesz](#).
2. Wymontuj akumulator (zobacz [Wyjmowanie baterii](#)).
3. Wymontuj napęd dysków optycznych (zobacz [Demontaż napędu dysków optycznych](#)).
4. Wymontuj pokrywę modułu (zobacz [Zdejmowanie pokrywy modułu](#)).
5. Wyjmij baterię pastylkową (zobacz [Wyjmowanie baterii pastylkowej](#)).
6. Wymontuj moduły pamięci (zobacz [Demontaż modułów pamięci](#)).
7. Wymontuj kartę Mini-Card (zobacz [Wyjmowanie karty Mini-Card](#)).
8. Zapamiętaj ułożenie kabli anteny karty Mini-Card i wyjmij je z prowadnic w podstawie komputera.
9. Wymontuj dysk twardy (zobacz [Demontaż dysku twardego](#)).
10. Wymontuj panel przycisku zasilania (zobacz [Demontaż panelu przycisku zasilania](#)).
11. Wymontuj klawiaturę (zobacz [Demontaż klawiatury](#)).
12. Wymontuj podparcie dłoni (zobacz [Demontaż podparcia dłoni](#)).
13. Wymontuj kartę Bluetooth® (zobacz [Wyjmowanie karty Bluetooth](#)).
14. Wyjmij układ wentylatora procesora (zobacz [Demontaż zespołu wentylatora](#)).
15. Odłącz następujące kable od ich złączy na płycie systemowej:
  - 1 kabel mikrofonu
  - 1 kabel złącza zasilacza sieciowego
  - 1 kabel wyświetlacza
  - 1 kabel głośnika
16. Unieś zatrzask złącza i wysuń kabel USB/audio ze złącza na płycie systemowej.
17. Unieś zatrzask złącza i wysuń kabel płyty napędu optycznego ze złącza na płycie systemowej.



1	kabel złącza zasilacza sieciowego	2	kabel wyświetlacza
3	kabel płyty napędu optycznego	4	zatrzask złącza
5	kabel USB/audio	6	zatrzask złącza
7	kabel mikrofonu	8	kabel głośnika

18. Wykręć sześć wkrętów mocujących płytę systemową do podstawy komputera.
19. Ostrożnie wyjmij złącza z gniazd w komputerze i wyjmij płytę systemową z podstawy komputera.



1	wkręty (6)	2	złącza (4)
3	płyta systemowa		

20. Odwróć płytę systemową.
21. Wymontuj radiator procesora (zobacz [Demontaż radiatora procesora](#)).
22. Wymontuj moduł procesora (patrz [Demontaż modułu procesora](#)).


## Wymiana płyty systemowej

1. Postępuj zgodnie z procedurami opisanymi w [Zanim zaczniesz](#).

2. Zamontuj moduł procesora (zobacz [Instalowanie modułu procesora](#)).
3. Zainstaluj radiator procesora (zobacz [Instalowanie radiatora procesora](#)).
4. Odwróć płytę systemową.
5. Dopasuj złącza na płycie systemowej do gniazd w podstawie komputera.
6. Za pomocą występów dopasowujących w podstawie komputera dopasuj płytę systemową.
7. Wkręć sześć wkrętów mocujących płytę systemową do podstawy komputera.
8. Wsuń kabel płyty napędu optycznego do złącza na płycie systemowej i naciśnij zatrzask na złączu, aby zabezpieczyć kabel.
9. Wsuń kabel USB/audio do złącza na płycie systemowej i naciśnij zatrzask na złączu, aby zabezpieczyć kabel.
10. Podłącz następujące kable do ich złączy na płycie systemowej:
  - 1 | kabel głośnika
  - 1 | kabel wyświetlacza
  - 1 | kabel złącza zasilacza sieciowego
  - 1 | kabel mikrofonu
11. Załóż z powrotem wentylator procesora (zobacz [Instalowanie zespołu wentylatora](#)).
12. Zainstaluj kartę Bluetooth (zobacz [Instalowanie karty Bluetooth](#)).
13. Zainstaluj podparcie dłoni (zobacz [Instalowanie podparcia dłoni](#)).
14. Zainstaluj klawiaturę (zobacz [Instalowanie klawiatury](#)).
15. Zamontuj panel przycisku zasilania (zobacz [Instalowanie panelu przycisku zasilania](#)).
16. Zainstaluj dysk twardy (zobacz [Instalowanie dysku twardego](#)).
17. [Wymiana karty Mini-Card](#) Zainstaluj kartę Mini-Card (patrz).
18. Zainstaluj moduły pamięci (zobacz [Instalowanie modułów pamięci](#)).
19. Zainstaluj baterię pastylkową (zobacz [Instalowanie baterii pastylkowej](#)).
20. Załóż pokrywę modułu (zobacz [Zakładanie pokrywy modułu](#)).
21. Zainstaluj napęd dysków optycznych (zobacz [Instalowanie napędu dysków optycznych](#)).
22. Zainstaluj akumulator (zobacz [Wymiana akumulatora](#)).

 **PRZESTROGA:** Przed włączeniem komputera należy przykręcić wszystkie wkręty i sprawdzić, czy żadne nieużywane wkręty nie pozostały wewnątrz komputera. Pominięcie tej czynności może spowodować uszkodzenie komputera.

23. Włącz komputer.

 **UWAGA:** Po zainstalowaniu nowej płyty systemowej należy wprowadzić kod Service Tag (znacznik serwisowy) komputera w systemie BIOS nowej płyty.

24. Wprowadź znacznik serwisowy (zobacz [Wprowadzanie numeru seryjnego w systemie BIOS](#)).

---

## Wprowadzanie numeru seryjnego w systemie BIOS

1. Podłącz zasilacz do komputera i sprawdź, czy akumulator jest prawidłowo zainstalowany.
2. Włącz komputer.
3. Naciśnij klawisz <F2> podczas testu POST, aby przejść do programu konfiguracji systemu.

4. Na karcie Security (Zabezpieczenia) wprowadź kod Service Tag (znacznik serwisowy) w polu **Set Service Tag** (Ustaw kod Service Tag).


---

[Powrót do Spisu treści](#)



[Powrót do Spisu treści](#)

## Instrukcja serwisowa komputera Dell™ Inspiron™ 1564

 **UWAGA:** Napis UWAGA wskazuje na ważną informację, która pozwala lepiej wykorzystać posiadany system komputerowy.

 **PRZESTROGA:** PRZESTROGA oznacza możliwość uszkodzenia sprzętu lub utraty danych, a także przedstawia sposób uniknięcia problemu.

 **OSTRZEŻENIE:** Napis OSTRZEŻENIE informuje o sytuacjach, w których występuje ryzyko uszkodzenia sprzętu, obrażeń ciała lub śmierci.

Informacje zawarte w tym dokumencie mogą zostać zmienione bez uprzedzenia.  
© 2009 Dell Inc. Wszelkie prawa zastrzeżone.

Powielanie dokumentu w jakikolwiek sposób bez pisemnej zgody firmy Dell Inc. jest surowo zabronione.

Znaki handlowe użyte w tekście: *Dell*, logo *DELL* i *Inspiron* są znakami handlowymi firmy Dell Inc.; *Bluetooth* jest zastrzeżonym znakiem handlowym firmy Bluetooth SIG, Inc. używanym przez firmę Dell na podstawie licencji; *Microsoft*, *Windows*, *Windows Vista*, i logo przycisku Start systemu Windows Vista są znakami handlowymi lub zarejestrowanymi znakami handlowymi firmy Microsoft Corporation w Stanach Zjednoczonych i/lub w innych krajach.

Tekst może zawierać także inne znaki handlowe i nazwy towarowe, odnoszące się do podmiotów posiadających prawa do tych znaków i nazw lub do ich produktów. Firma Dell Inc. nie rości sobie żadnych praw do znaków handlowych i nazw towarowych innych niż jej własne.

Grudzień 2009 Wersja A00

---

[Powrót do Spisu treści](#)

[Powrót do Spisu treści](#)

## Karta USB/audio

### Instrukcja serwisowa komputera Dell™ Inspiron™ 1564

- [Demontaż karty USB/audio](#)
- [Instalowanie karty USB/audio](#)

**⚠ OSTRZEŻENIE:** Przed przystąpieniem do wykonywania czynności wymagających otwarcia obudowy komputera należy zapoznać się z instrukcjami dotyczącymi bezpieczeństwa dostarczonymi z komputerem. Więcej informacji o zasadach bezpieczeństwa znajduje się na stronie dotyczącej przestrzegania przepisów pod adresem [www.dell.com/regulatory\\_compliance](http://www.dell.com/regulatory_compliance).

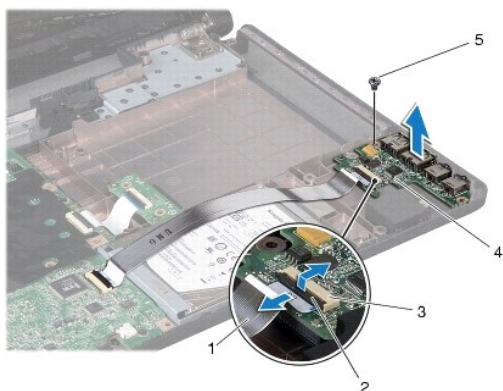
**⚠ PRZESTROGA:** Naprawiać komputer może tylko przeszkolony pracownik serwisu. Uszkodzenia wynikające z napraw serwisowych nieautoryzowanych przez firmę Dell™ nie są objęte gwarancją.

**⚠ PRZESTROGA:** Aby uniknąć wyładowania elektrostatycznego, należy odprowadzać ładunki z ciała za pomocą opaski uziemiającej zakładanej na nadgarstek lub dotykając co pewien czas nielakierowanej metalowej powierzchni.

**⚠ PRZESTROGA:** Aby uniknąć uszkodzenia płyty systemowej, przed rozpoczęciem pracy wewnątrz komputera należy wyjąć główny akumulator (zobacz [Wymowanie baterii](#)).

## Demontaż karty USB/audio

1. Postępuj zgodnie z procedurami opisanymi w sekcji [Zanim zaczniesz](#).
2. Wyjmij akumulator (zobacz [Wymowanie baterii](#)).
3. Wymontuj napęd dysków optycznych (zobacz [Demontaż napędu dysków optycznych](#)).
4. Wymontuj pokrywę modułu (zobacz [Zdejmowanie pokrywy modułu](#)).
5. Wymontuj panel przycisku zasilania (patrz [Demontaż panelu przycisku zasilania](#)).
6. Wymontuj klawiaturę (zobacz [Demontaż klawiatury](#)).
7. Wymontuj podparcie dłoni (zobacz [Demontaż podparcia dłoni](#)).
8. Unieś zatrzask złącza i wysuń kabel USB/audio ze złącza na płycie USB/audio.
9. Wykręć wkręt mocujący płytę USB/audio do podstawy komputera.
10. Unieś płytę USB/audio i wyciągnij złącza USB oraz audio z podstawy komputera.




1	kabel USB/audio	2	zatrzask złącza
3	złącze na płycie USB/audio	4	karta USB/audio
5	wkręt		

---

## Instalowanie karty USB/audio

1. Postępuj zgodnie z procedurami opisanymi w [Zanim zaczniesz](#).
2. Dopasuj złącza na płycie USB/audio do gniazd w podstawie komputera.
3. Za pomocą występów dopasowujących w podstawie komputera dopasuj płytę USB/audio.
4. Wkręć wkręt mocujący płytę USB/audio do podstawy komputera.
5. Wsuń kabel USB/audio do złącza na płycie USB/audio i naciśnij zatrzask na złączu, aby zabezpieczyć kabel.
6. Zainstaluj podparcie dłoni (zobacz [Instalowanie podparcia dłoni](#)).
7. Zainstaluj klawiaturę (zobacz [Instalowanie klawiatury](#)).
8. Zamontuj panel przycisku zasilania (zobacz [Instalowanie panelu przycisku zasilania](#)).
9. Załóż pokrywę modułu (zobacz [Zakładanie pokrywy modułu](#)).
10. Zainstaluj napęd dysków optycznych (zobacz [Instalowanie napędu dysków optycznych](#)).
11. Zainstaluj akumulator (zobacz [Wymiana akumulatora](#)).

 **PRZESTROGA:** Przed włączeniem komputera należy przykręcić wszystkie wkręty i sprawdzić, czy żadne nieużywane wkręty nie pozostały wewnątrz komputera. Pominięcie tej czynności może spowodować uszkodzenie komputera.

---

[Powrót do Spisu treści](#)